

สรุปข้อมูลด้วย Pivot Table

ความสามารถของ Excel อีกอย่างหนึ่ง คือ สร้างรายงาน Pivot Table และ Pivot Chart เพื่อวิเคราะห์ข้อมูลใน Worksheet โดยสร้างรายงานตัวเดียวแต่ปรับเปลี่ยนรายงานให้แสดงผลข้อมูลตามเงื่อนไขหรือรายการได้อย่างที่ต้องการ โดยไม่ต้องออกแบบรายงานหลาย ๆ รายงาน ทำให้นำมาเป็นเครื่องมือวิเคราะห์ข้อมูลได้อย่างตรงเป้าหมายที่สุด สามารถปรับเปลี่ยนมุมมองข้อมูลได้ตลอดเวลา

เตรียมข้อมูลสำหรับสร้าง Pivot Table ข้อมูลที่จะนำมาสร้าง Pivot Table นั้นจะเป็นลักษณะของ Database (ฐานข้อมูล) ที่ประกอบด้วยชื่อรายการข้อมูล (Field) และข้อมูล (Record) โดยแถวแรกมักจะเป็นชื่อฟิลด์ ส่วนแถวที่สองเป็นต้นไปก็จะเป็นข้อมูล

1	วันที่	ผู้ชื่อ	ผู้ขาย	สินค้า	ราคาต่อชิ้น	จำนวน	จำนวนเงินที่จ่าย	วิธีการจ่าย
2	01-01-13	นาย d	sales ง	หนังสือ	190	2	380	เงินสด
3	04-01-13	นาย a	sales ง	dvd หนังสือ	499	2	998	เงินสด
4	05-01-13	นาย b	sales ข	ของเล่น	400	1	400	เงินสด
5	08-01-13	นาย b	sales ข	dvd หนังสือ	499	3	1497	เงินสด
6	20-01-13	นาย a	sales ข	ของเล่น	550	2	1100	เงินสด
7	09-02-13	นาย a	sales ค	ของเล่น	400	5	2000	เงินสด
8	09-02-13	นาย a	sales ค	อาหาร	90	3	270	เงินสด
9	09-02-13	นาย b	sales ข	ของเล่น	250	2	500	บัตรเครดิต
10	10-02-13	นาย a	sales ง	อาหาร	40	4	160	บัตรเครดิต
11	25-02-13	นาย c	sales ก	หนังสือ	190	5	950	บัตรเครดิต
12	25-02-13	นาย d	sales ง	อาหาร	40	4	160	เงินสด
13	28-02-13	นาย c	sales ข	dvd หนังสือ	499	1	499	เงินสด
14	05-03-13	นาย d	sales ข	ของเล่น	250	1	250	เงินสด
15	08-03-13	นาย d	sales ก	อาหาร	40	5	200	เงินสด
16	12-03-13	นาย c	sales ข	ของเล่น	250	4	1000	บัตรเครดิต

สร้างรายงานจาก Recommended PivotTables การสร้างรายงาน PivotTables ได้แบบรวดเร็วด้วย Recommended PivotTables จะพิจารณาจากข้อมูลที่เลือก มีรูปแบบรายงานให้เลือกว่าต้องการวิเคราะห์ข้อมูลแบบไหน โดยที่ไม่ต้องเลือกวางฟิลด์ลงในรายงานเอง แต่โปรแกรมจะเตรียมรูปแบบต่าง ๆ ให้เลือก จากนั้นก็นำมาใช้งานได้เลย หรือนำมาปรับแต่งเพิ่มเติมเหมือนการสร้างเองได้เช่นเดียวกัน

Row Labels	Sum of จำนวนเงินที่จ่าย
นาย a	6523
นาย b	5507
นาย c	5155
นาย d	2667
Grand Total	19852

Excel PivotTable Fields task pane showing the layout of the PivotTable. The PivotTable is on Sheet2, showing a summary of payment amounts by category. The task pane is on the right, showing the layout of the PivotTable. Blue arrows and text annotations explain the components:

- Row Labels: Sum of จำนวนเงินที่จ่าย
- Filters: (Empty)
- Columns: (Empty)
- Rows: สินค้า
- Values: Sum of จำนวนเงินที่จ่าย

Annotations in Thai:

- รายงาน PivotTable ที่ได้ ตามรูปแบบที่เลือก (The PivotTable report is created according to the selected format)
- หน้าต่างรายการฟิลด์ที่แสดงในรายงาน (The report shows the field list in a separate window)
- รายงาน PivotTable จะสร้างไว้ใน Sheet ใหม่ (The PivotTable report will be created in a new sheet)

สร้างรายงานจากปุ่ม PivotTable การสร้างรายงาน PivotTable ด้วยวิธีนี้จะเริ่มจากรายงานว่าง ๆ ผู้ใช้งานต้องกำหนดค่าต่าง ๆ เอง ตั้งแต่เลือกชุดข้อมูล วางฟิลด์ที่จะแสดงในรายงานเอง รวมถึงการจัดรูปแบบโดยรวม

Excel 'Create PivotTable' dialog box. The dialog box is open, showing the 'Table/Range' field set to 'data!\$A\$1:\$H\$26'. The 'New Worksheet' option is selected for the report location. The background shows a data table with columns for date, name, gender, product, price, quantity, and payment method.

วันที่	ผู้ซื้อ	ผู้ขาย	สินค้า	ราคาต่อชิ้น	จำนวน	จำนวนเงินที่จ่าย	วิธีการจ่าย
17-05-13	นาย a	sales ก	ของเล่น	250	2	500	เงินสด
04-09-13	นาย b	sales ก	ของเล่น	550	5	2750	เงินสด
05-09-13	นาย c	sales ก	อาหาร	40	4	160	เงินสด
14-12-13	นาย b	sales ก	อาหาร	90	4	360	เงินสด
21-12-13	นาย c	sales ก	dvd หนังสือ	499	4	1996	เครดิตการ์ด
25-03-14	นาย c	sales ก	ของเล่น	550	1	550	เครดิตการ์ด
25-06-14	นาย d	sales ค	dvd หนังสือ	399	3	1197	เงินสด
26-09-14	นาย a	sales ข	dvd หนังสือ	299	5	1495	เครดิตการ์ด
28-11-14	นาย d	sales ข	อาหาร	40	3	120	เงินสด

กล่องโต้ตอบ Create PivotTable จะปรากฏขึ้นมาในส่วนของ

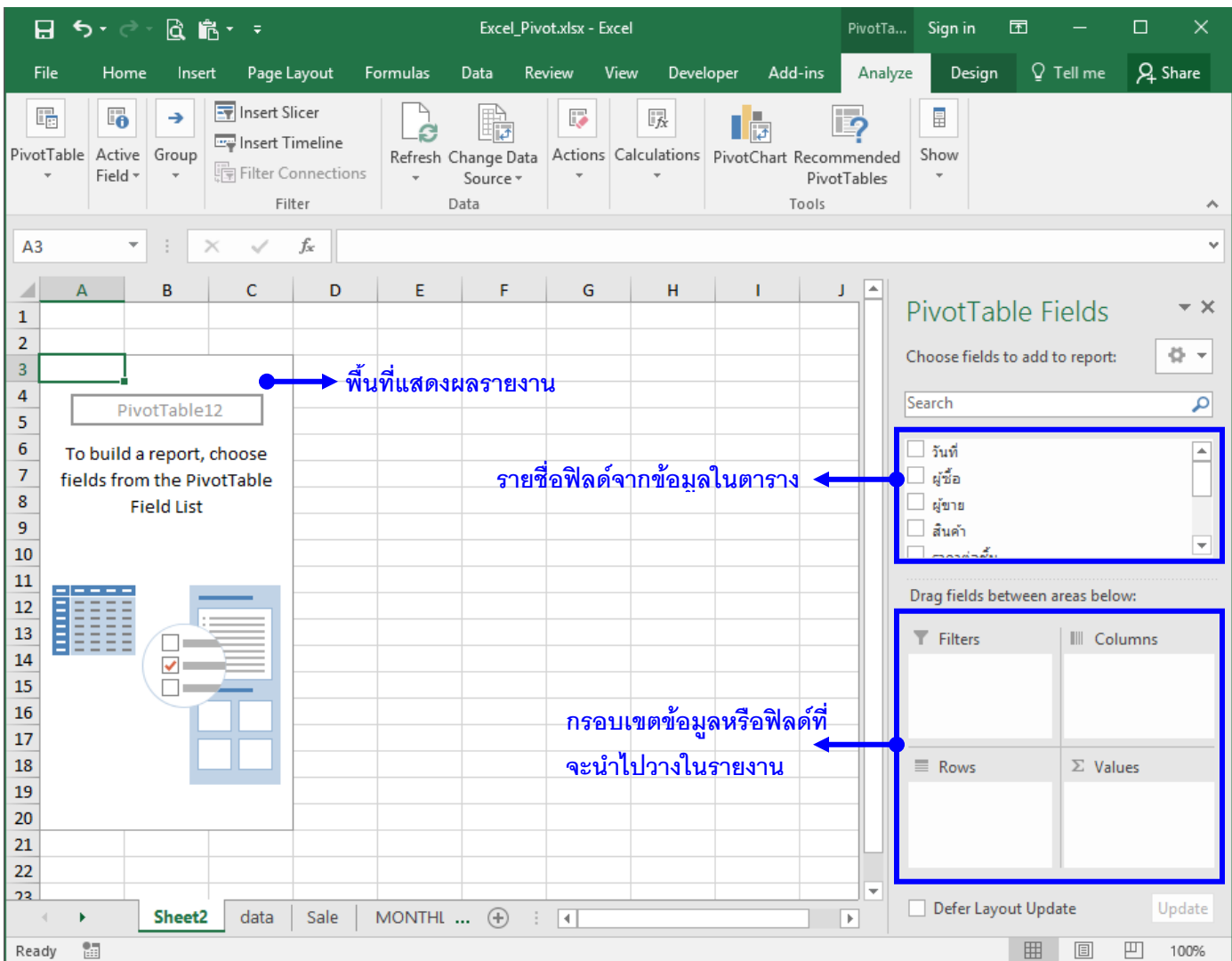
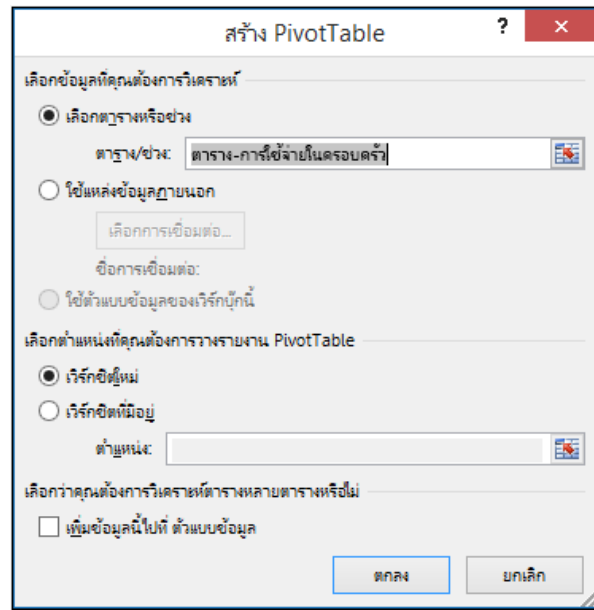
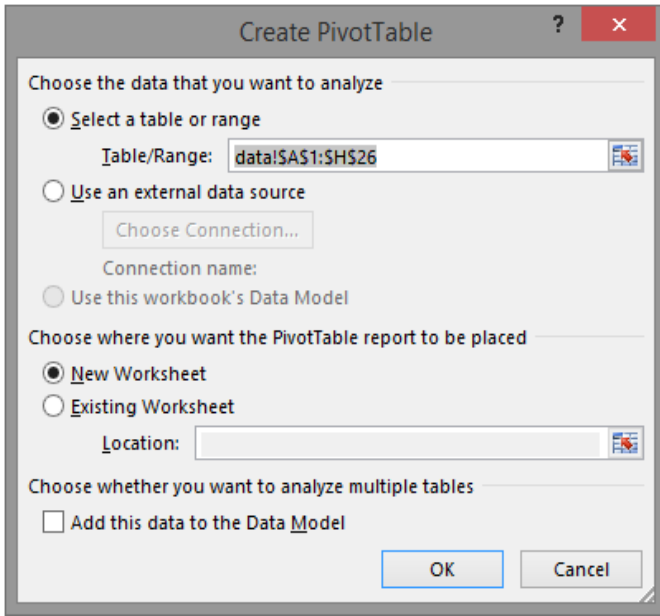
Choose the data that you want to analyze - Table/Range : จะมีช่วงข้อมูลที่เลือกปรากฏอยู่ หรือสามารถเลือกช่วงข้อมูลที่ต้องการ

Choose where you want the PivotTable and PivotChart to be placed

- **New worksheet :** ให้แสดงตาราง PivotTable ใน Sheet ใหม่

- **Existing worksheet :** เมื่อคลิกเลือก ให้ใส่ช่วงข้อมูลที่จะให้แสดง ตาราง PivotTable ตรงคำว่า Location

เมื่อใส่รายละเอียดลงใน Create PivotTable ครบตามต้องการแล้วให้กด OK



การวางฟิลด์บนรายงาน พื้นที่รายงานของ PivotTable มีดังนี้

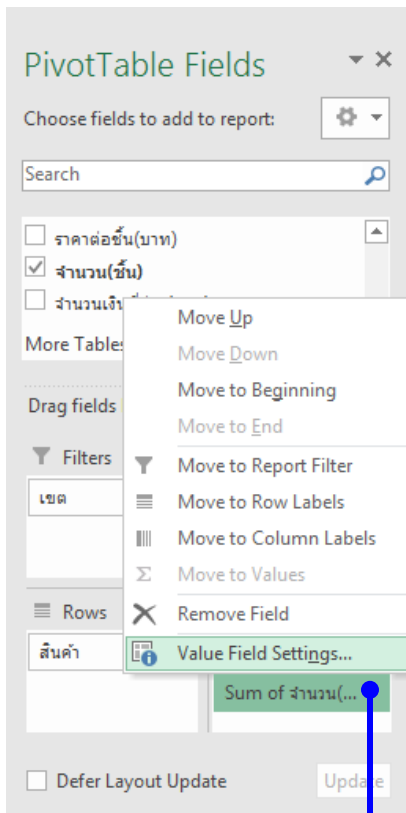
- **Report Filter** (ตัวกรองรายงาน) ใช้สำหรับเลือกกรองข้อมูลให้แสดงทีละรายการได้ ซึ่งปกติจะแสดงแบบ All คือแสดงทุกรายการ
- **Row Labels** (ป้ายชื่อแถว) แสดงฟิลด์ข้อมูลในแนวแถว เพื่อให้เกิดการจัดกลุ่มแบบแถว
- **Column Labels** (ป้ายชื่อคอลัมน์) แสดงฟิลด์ข้อมูลในแนวคอลัมน์ เพื่อให้เกิดการจัดกลุ่มแบบคอลัมน์
- **Σ Values** (ค่า) แสดงฟิลด์ที่เป็นค่าของข้อมูล หรือเป็นฟิลด์ที่ใช้สำหรับการคำนวณค่าของข้อมูล ทำได้หลายรูปแบบ เช่น SUM, COUNT, AVERAGE, MAX, MIN โดยอาจแสดงได้ทั้งในรูปแบบปกติ, %ของทั้งหมด, %ของแถว, %ของคอลัมน์, การรวมแบบสะสมค่า เป็นต้น

The screenshot shows an Excel PivotTable with the following structure:

เขต	Sum of จำนวน(ชิ้น)	กลุ่มสินค้า	สินค้าในและเหล็ก	สีทากายใน	สีทากายนอก	สีจุดสานคร...	อื่นๆ	Grand Total
วอเตอร์เฟลแนนท์								76444
วอลล์ พัดดี								78335
รีนีสเล็ทซ์ ไบโอ วอซ								79900
รีนีสเล็ทซ์ ไฮบริดแคร์				78648				78648
รีนีสเล็ทซ์ ซิลลิงเพนต์				79745				79745
รีนีสเล็ทซ์ สูดรน้ำ				81253				81253
รีนีสเล็ทซ์ อะครีลิค					78251			78251
สีเสปรย์เลเซอร์							81795	81795
สีเสปรย์โพลแลค 1000							76228	76228
สีโปวรีนีสเล็ทซ์							80038	80038
สีโปวรีนีสเล็ทซ์								79036
สีโปวรีนีสเล็ทซ์								76912
สีลวดลาย ไมเมนโต้								76912
อโคโนโมฟ รีฟินีซ					80654			80654
อะครีลิค ฟีนิช ท็อปโคท					77005			77005
อีเอ4 ฟีนิช					79298			79298
อีเอ9 ฟีนิช					76792			76792
Grand Total	631679	713649	709328	712343	788400	3555399		

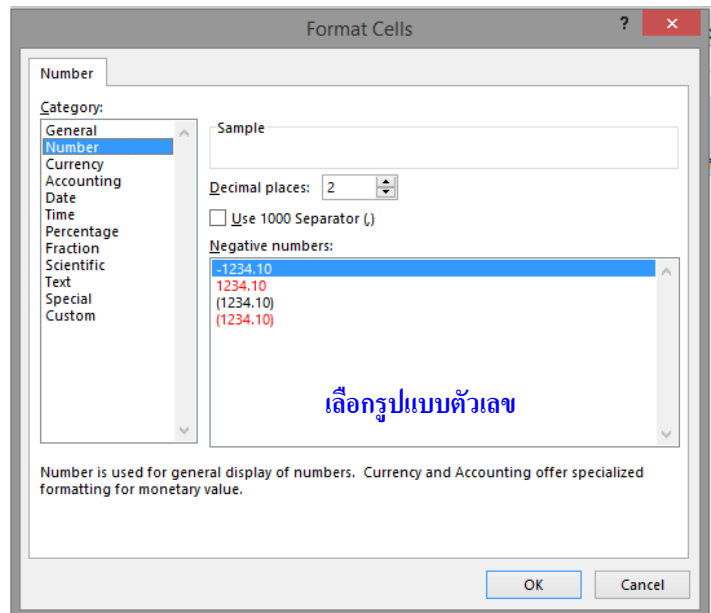
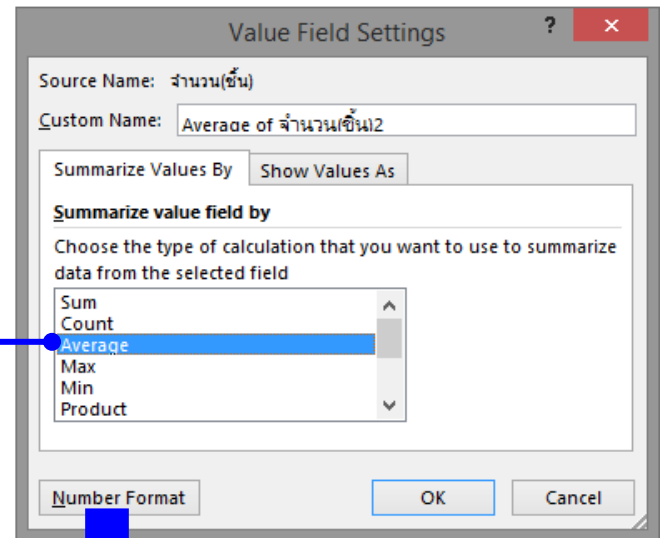
การจัดการฟิลด์ในรายงาน

ตั้งค่าการคำนวณของฟิลด์ Value ใหม่ ฟิลด์ชนิด Values (ข้อมูลตัวเลข) โดยปกติถ้าลากไปวางในรายงานจำนวนค่าเป็น Sum of ชื่อฟิลด์ เช่น Sum of จำนวน(ชิ้น) แต่ถ้าต้องการให้คำนวณค่าอื่น ๆ เช่น Average (หาค่าเฉลี่ย) หรือ Count (นับจำนวน) ให้คลิกที่ชื่อฟิลด์แล้วเลือก คำสั่ง Value Field Settings แล้วเปลี่ยนฟังก์ชันการคำนวณ และเลือกจัดรูปแบบตัวเลขได้



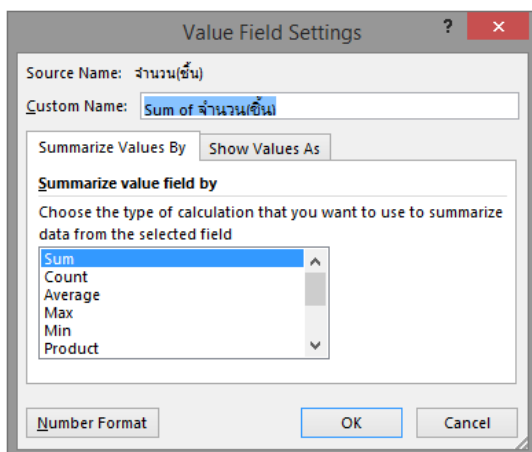
คลิกซ้ายแล้วเลือก Value Field Settings...

คลิกเพื่อเลือกฟังก์ชัน



เลือกรูปแบบตัวเลข

ข้อสังเกต: การปรับ Number Format ของค่าใน PivotTable ให้ปรับ Number Format ของค่าใน PivotTable ให้ปรับในเมนูนี้เท่านั้น ไม่ควรเลือก Cell แล้วคลิกขวา เลือก Format Cell ตามปกติ เพราะเมื่อเลือกข้อมูลคลิกไปมา Format ที่ตั้งไว้ในเซลล์ก็จะหายไป

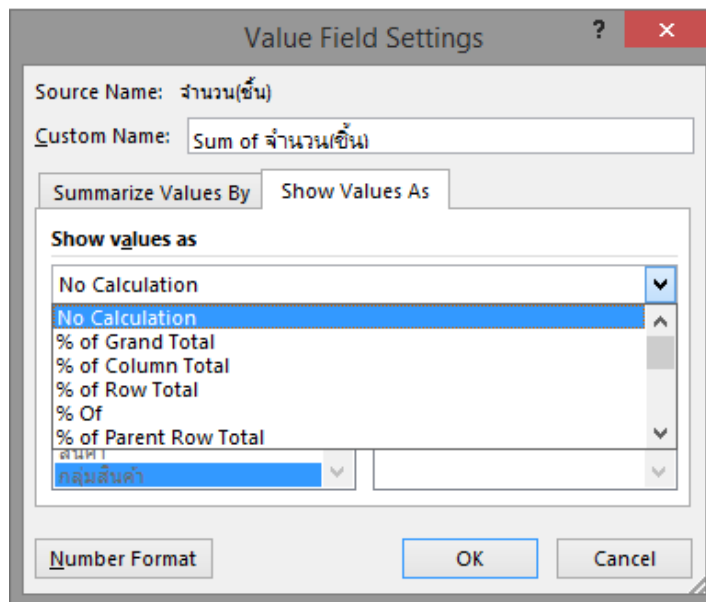


Value Field Setting สามารถเลือกตั้งค่าได้ 2 แบบ

1. Summarize Value By เป็นการสั่งว่าจะให้ Excel ทำการสรุปทางสถิติด้วย Function โดยมีฟังก์ชันให้เลือกดังนี้

วิธีสรุปผลข้อมูล	ความหมาย	เทียบเท่าฟังก์ชัน
Sum	หาผลรวม ของค่าในฟิลด์นั้น	SUM
Count	นับ จำนวนบรรทัดข้อมูลที่ฟิลด์นั้น ไม่ใช่ค่าว่าง	COUNTA
Average	หาค่าเฉลี่ย ของฟิลด์นั้น ๆ	AVERAGE
Max	หาค่ามากที่สุด ของฟิลด์นั้น ๆ	MAX
Min	หาค่าน้อยสุด ของฟิลด์นั้น ๆ	MIN
Product	หาผลคูณ ของค่าในฟิลด์นั้น	PRODUCT
StdDev,StdDevp	หาค่าเบี่ยงเบนมาตรฐาน (P คือ Population)	STDEV, STDEVP
Var,Varp	หาค่าความแปรปรวน (P คือ Population)	VAR, VARP

2. Show Value As เป็นการเอาค่าที่คำนวณได้จาก Summarize by มาคิดต่อว่าจะให้แสดงสัมพันธ์กับช่องอื่นของ Pivot ยังไง ปกติจะแสดงเป็น Not Calculation คือให้แสดงตรง ๆ ไม่มีการคำนวณต่อ



ตัวอย่างชุดที่ 1

- No Calculation : แสดงค่าจริง ไม่มีการคำนวณ

	A	B	C	D	E	F	G	H
1								
2	Sum of จำนวน(ชิ้น)	Column Labels						
3	Row Labels	กรุงเทพและปริมณฑล	ภาคเหนือ	ภาคใต้	ภาคกลาง	ภาคตะวันออก	ภาคตะวันออกเฉียงเหนือ	Grand Total
4	สีทาไม้และเหล็ก	103421	104859	105239	105123	105837	107200	631679
5	สีทาภายใน	118914	118623	116556	120386	120353	118817	713649
6	สีทาภายนอก	116733	118503	116509	119555	115347	122681	709328
7	สีอุตสาหกรรม	115228	120013	118037	118704	119619	120742	712343
8	อื่นๆ	133257	131882	133309	129915	131273	128764	788400
9	Grand Total	587553	593880	589650	593683	592429	598204	3555399

- % of Grand Total : แสดงเป็น % ของผลรวมทั้งหมด

	A	B	C	D	E	F	G
1							
2	Column Labels						
3	กรุงเทพและปริมณฑล		ภาคเหนือ		Total Sum of จำนวน(ชิ้น)		Total Sum of จำนวน(ชิ้น)2
4	Row Labels	Sum of จำนวน(ชิ้น)	Sum of จำนวน(ชิ้น)2	Sum of จำนวน(ชิ้น)	Sum of จำนวน(ชิ้น)2		
5	สีทาไม้และเหล็ก	103421	8.75%	104859	8.88%	208280	17.63%
6	สีทาภายใน	118914	10.07%	118623	10.04%	237537	20.11%
7	สีทาภายนอก	116733	9.88%	118503	10.03%	235236	19.91%
8	สีอุตสาหกรรม	115228	9.75%	120013	10.16%	235241	19.91%
9	อื่นๆ	133257	11.28%	131882	11.16%	265139	22.44%
10	Grand Total	587553	49.73%	593880	50.27%	1181433	100.00%

- % of Column Total : แสดงเป็น % ของผลรวมของคอลัมน์นั้น ๆ

	A	B	C	D	E	F	G
1							
2	Column Labels						
3	กรุงเทพและปริมณฑล		ภาคเหนือ		Total Sum of จำนวน(ชิ้น)		Total Sum of จำนวน(ชิ้น)2
4	Row Labels	Sum of จำนวน(ชิ้น)	Sum of จำนวน(ชิ้น)2	Sum of จำนวน(ชิ้น)	Sum of จำนวน(ชิ้น)2		
5	สีทาไม้และเหล็ก	103421	17.60%	104859	17.66%	208280	17.63%
6	สีทาภายใน	118914	20.24%	118623	19.97%	237537	20.11%
7	สีทาภายนอก	116733	19.87%	118503	19.95%	235236	19.91%
8	สีอุตสาหกรรม	115228	19.61%	120013	20.21%	235241	19.91%
9	อื่นๆ	133257	22.68%	131882	22.21%	265139	22.44%
10	Grand Total	587553	100.00%	593880	100.00%	1181433	100.00%

- % of Row Total : แสดงเป็น % ของผลรวมของแถวนั้น ๆ

	A	B	C	D	E	F	G
1							
2	Column Labels						
3	กรุงเทพและปริมณฑล		ภาคเหนือ		Total Sum of จำนวน(ชิ้น)		Total Sum of จำนวน(ชิ้น)2
4	Row Labels	Sum of จำนวน(ชิ้น)	Sum of จำนวน(ชิ้น)2	Sum of จำนวน(ชิ้น)	Sum of จำนวน(ชิ้น)2		
5	สีทาไม้และเหล็ก	103421	49.65%	104859	50.35%	208280	100.00%
6	สีทาภายใน	118914	50.06%	118623	49.94%	237537	100.00%
7	สีทาภายนอก	116733	49.62%	118503	50.38%	235236	100.00%
8	สีอุตสาหกรรม	115228	48.98%	120013	51.02%	235241	100.00%
9	อื่นๆ	133257	50.26%	131882	49.74%	265139	100.00%
10	Grand Total	587553	49.73%	593880	50.27%	1181433	100.00%

- % of ... : แสดงเป็น % ของ Item ที่กำหนด (Base Item*) ซึ่งเป็น item ที่อยู่ใน Field ที่กำหนด (Base Field)

	A	B	C	D	E	F	G	H
1	% of... Base Field : กลุ่มสินค้า , Base item : สีทาภายใน							
2	Sum of จำนวน(ชิ้น) Column Labels							
3	Row Labels	กรุงเทพและปริมณฑล	ภาคเหนือ	ภาคใต้	ภาคกลาง	ภาคตะวันออก	ภาคตะวันออกเฉียงเหนือ	Grand Total
4	สีทาไม้และเหล็ก	86.97%	88.40%	90.29%	87.32%	87.94%	90.22%	88.51%
5	สีทาภายใน	100.00%	100.00%	100.00%	100.00%	100.00%	100.00%	100.00%
6	สีทาภายนอก	98.17%	99.90%	99.96%	99.31%	95.84%	103.25%	99.39%
7	สีอุตสาหกรรม	96.90%	101.17%	101.27%	98.60%	99.39%	101.62%	99.82%
8	อื่นๆ	112.06%	111.18%	114.37%	107.92%	109.07%	108.37%	110.47%
9	Grand Total							

- **Difference From...** หาค่าผลต่างจากค่าใน Base Item ที่อยู่ใน Base Field

	A	B	C	D	E	F	G	H
1	Difference From... Base Field : กลุ่มสินค้า , Base item : สีทาภายใน							
2	Sum of จำนวน(ชิ้น) Column Labels							
3	Row Labels	กรุงเทพและปริมณฑล	ภาคเหนือ	ภาคใต้	ภาคกลาง	ภาคตะวันออก	ภาคตะวันออกเฉียงเหนือ	Grand Total
4	สีทาไม้และเหล็ก	-15493	-13764	-11317	-15263	-14516	-11617	-81970
5	สีทาภายใน							
6	สีทาภายนอก	-2181	-120	-47	-831	-5006	3864	-4321
7	สีอุตสาหกรรม	-3686	1390	1481	-1682	-734	1925	-1306
8	อื่นๆ	14343	13259	16753	9529	10920	9947	74751
9	Grand Total							

- **% Difference From...** แสดงเป็น % ผลต่างจากค่าใน Base Item ที่อยู่ใน Base Field

	A	B	C	D	E	F	G	H
1	% Difference From... Base Field : กลุ่มสินค้า , Base item : สีทาภายใน							
2	Sum of จำนวน(ชิ้น) Column Labels							
3	Row Labels	กรุงเทพและปริมณฑล	ภาคเหนือ	ภาคใต้	ภาคกลาง	ภาคตะวันออก	ภาคตะวันออกเฉียงเหนือ	Grand Total
4	สีทาไม้และเหล็ก	-13.03%	-11.60%	-9.71%	-12.68%	-12.06%	-9.78%	-11.49%
5	สีทาภายใน							
6	สีทาภายนอก	-1.83%	-0.10%	-0.04%	-0.69%	-4.16%	3.25%	-0.61%
7	สีอุตสาหกรรม	-3.10%	1.17%	1.27%	-1.40%	-0.61%	1.62%	-0.18%
8	อื่นๆ	12.06%	11.18%	14.37%	7.92%	9.07%	8.37%	10.47%
9	Grand Total							

- **Running Total in...** แสดงค่าสะสม(Accumulate) โดยใช้ Base Field ที่กำหนด

	A	B	C	D	E	F	G	H
1	Running Total in ... Base Field : กลุ่มสินค้า							
2	Sum of จำนวน(ชิ้น) Column Labels							
3	Row Labels	กรุงเทพและปริมณฑล	ภาคเหนือ	ภาคใต้	ภาคกลาง	ภาคตะวันออก	ภาคตะวันออกเฉียงเหนือ	Grand Total
4	สีทาไม้และเหล็ก	103421	104859	105239	105123	105837	107200	631679
5	สีทาภายใน	222335	223482	221795	225509	226190	226017	1345328
6	สีทาภายนอก	339068	341985	338304	345064	341537	348698	2054656
7	สีอุตสาหกรรม	454296	461998	456341	463768	461156	469440	2766999
8	อื่นๆ	587553	593880	589650	593683	592429	598204	3555399
9	Grand Total							

- **% Running Total in...** แสดงค่าเป็น % สะสม(Accumulate) โดยใช้ Base Field ที่กำหนด (ถึงตัวสุดท้าย 100%)

	A	B	C	D	E	F	G	H
1	% Running Total in... Base Field : กลุ่มสินค้า							
2	Sum of จำนวน(ชิ้น) Column Labels							
3	Row Labels	กรุงเทพและปริมณฑล	ภาคเหนือ	ภาคใต้	ภาคกลาง	ภาคตะวันออก	ภาคตะวันออกเฉียงเหนือ	Grand Total
4	สีทาไม้และเหล็ก	17.60%	17.66%	17.85%	17.71%	17.86%	17.92%	17.77%
5	สีทาภายใน	37.84%	37.63%	37.61%	37.98%	38.18%	37.78%	37.84%
6	สีทาภายนอก	57.71%	57.58%	57.37%	58.12%	57.65%	58.29%	57.79%
7	สีอุตสาหกรรม	77.32%	77.79%	77.39%	78.12%	77.84%	78.47%	77.83%
8	อื่นๆ	100.00%	100.00%	100.00%	100.00%	100.00%	100.00%	100.00%
9	Grand Total							

- **Rank Small to Largest** แสดงอันดับจากน้อยไปมาก (น้อยสุดเป็นเลข 1) จาก Base Field ที่กำหนด

	A	B	C	D	E	F	G	H
1	Rank Small to Largest Base Field : กลุ่มสินค้า							
2	Sum of จำนวน(ชิ้น) Column Labels							
3	Row Labels	กรุงเทพและปริมณฑล	ภาคเหนือ	ภาคใต้	ภาคกลาง	ภาคตะวันออก	ภาคตะวันออกเฉียงเหนือ	Grand Total
4	สีทาไม้และเหล็ก	1	1	1	1	1	1	1
5	สีทาภายใน	4	3	3	4	4	2	4
6	สีทาภายนอก	3	2	2	3	2	4	2
7	สีอุดเสากรรม	2	4	4	2	3	3	3
8	อื่นๆ	5	5	5	5	5	5	5
9	Grand Total							

- **Rank Largest to Small** แสดงอันดับจากมากไปน้อย (มากที่สุดเป็นเลข 1) จาก Base Field ที่กำหนด

	A	B	C	D	E	F	G	H
1	Rank Largest to Small Base Field : กลุ่มสินค้า							
2	Sum of จำนวน(ชิ้น) Column Labels							
3	Row Labels	กรุงเทพและปริมณฑล	ภาคเหนือ	ภาคใต้	ภาคกลาง	ภาคตะวันออก	ภาคตะวันออกเฉียงเหนือ	Grand Total
4	สีทาไม้และเหล็ก	5	5	5	5	5	5	5
5	สีทาภายใน	2	3	3	2	2	4	2
6	สีทาภายนอก	3	4	4	3	4	2	4
7	สีอุดเสากรรม	4	2	2	4	3	3	3
8	อื่นๆ	1	1	1	1	1	1	1
9	Grand Total							

- **Index** แสดงค่าเป็นดัชนี ซึ่งคำนวณโดย (ค่าใน Cell * Grand Total) / (Grand Row Total * Grand Column Total)

	A	B	C	D	E	F	G	H
1								
2	Sum of จำนวน(ชิ้น) Column Labels							
3	Row Labels	กรุงเทพและปริมณฑล	ภาคเหนือ	ภาคใต้	ภาคกลาง	ภาคตะวันออก	ภาคตะวันออกเฉียงเหนือ	Grand Total
4	สีทาไม้และเหล็ก	0.990726071	0.993799831	1.004556381	0.996632488	1.005525569	1.008642769	1
5	สีทาภายใน	1.008299668	0.995116409	0.984790876	1.010241153	1.012102028	0.989539089	1
6	สีทาภายนอก	0.995836044	1.000165541	0.990390382	1.009379251	0.9759133	1.027943482	1
7	สีอุดเสากรรม	0.978836512	1.008622791	0.999132406	0.997952627	1.007773752	1.007414593	1
8	อื่นๆ	1.022785857	1.001448349	1.019546171	0.986839251	0.999265357	0.970704129	1
9	Grand Total	1	1	1	1	1	1	1

ตัวอย่างชุดที่ 2

- No Calculation : แสดงค่าจริงไม่มีการคำนวณ

	A	B	C	D	E	F
1						
2	Sum of จำนวน(ชิ้น)		เขต			
3	กลุ่มสินค้า	สินค้า	ภาคเหนือ	ภาคใต้	ภาคกลาง	Grand Total
4	๑ สihatภายใน	เอ็กซ์ตรี-วี	12923	15199	13980	42102
5		เฮลท์ แคร์	13584	13702	14291	41577
6		จูเนียร์ 99 ซิลลิ่งเพนต์	12247	11900	12969	37116
7		จูเนียร์ 99 ภายใน	12521	12971	13940	39432
8		ซูเปอร์ จูเนียร์ ภายใน	13034	12499	13436	38969
9		นีโอซิลด์ ซิลลิ่งเพนต์	12922	12927	12186	38035
10		วินิลกซ์ ไฮบริดแคร์	13345	12578	14131	40054
11		วินิลกซ์ ซิลลิ่งเพนต์	13651	12550	12752	38953
12		วินิลกซ์ สูดรน้ำ	14396	12230	12701	39327
13	Sihatภายใน Total		118623	116556	120386	355565
14	๑ สihatภายนอก	เอ็กซ์ตรี-วี	13428	11874	13430	38732
15		คัลเลอร์ซิลด์ โซลาร์เฟ็กซ์	13341	13752	13007	40100
16		จูเนียร์ 99 ภายนอก	12730	12884	13600	39214
17		ซูเปอร์ จูเนียร์ ภายนอก	12914	12246	13096	38256
18		ทริปเปิ้ลซิลด์	12984	13831	11756	38571
19		ทริ-อิน-วัน	14095	13892	14101	42088
20		ทริ-อิน-วัน ดูราเฟส	12736	13343	12899	38978
21		นีโอซิลด์	13162	11869	14911	39942
22		วินิลกซ์ อะคริลิค	13113	12818	12755	38686
23	Sihatภายนอก Total		118503	116509	119555	354567
24	Grand Total		237126	233065	239941	710132

- % of Parent Row Total แสดงเป็น % ของ item แม่ ที่อยู่ใน Row Label

	A	B	C	D	E	F
1	% of Parent Row Total					
2	Sum of จำนวน(ชิ้น)		เขต			
3	กลุ่มสินค้า	สินค้า	ภาคเหนือ	ภาคใต้	ภาคกลาง	Grand Total
4	๑ สihatภายใน	เอ็กซ์ตรี-วี	10.89%	13.04%	11.61%	11.84%
5		เฮลท์ แคร์	11.45%	11.76%	11.87%	11.69%
6		จูเนียร์ 99 ซิลลิ่งเพนต์	10.32%	10.21%	10.77%	10.44%
7		จูเนียร์ 99 ภายใน	10.56%	11.13%	11.58%	11.09%
8		ซูเปอร์ จูเนียร์ ภายใน	10.99%	10.72%	11.16%	10.96%
9		นีโอซิลด์ ซิลลิ่งเพนต์	10.89%	11.09%	10.12%	10.70%
10		วินิลกซ์ ไฮบริดแคร์	11.25%	10.79%	11.74%	11.26%
11		วินิลกซ์ ซิลลิ่งเพนต์	11.51%	10.77%	10.59%	10.96%
12		วินิลกซ์ สูดรน้ำ	12.14%	10.49%	10.55%	11.06%
13	Sihatภายใน Total		50.03%	50.01%	50.17%	50.07%
14	๑ สihatภายนอก	เอ็กซ์ตรี-วี	11.33%	10.19%	11.23%	10.92%
15		คัลเลอร์ซิลด์ โซลาร์เฟ็กซ์	11.26%	11.80%	10.88%	11.31%
16		จูเนียร์ 99 ภายนอก	10.74%	11.06%	11.38%	11.06%
17		ซูเปอร์ จูเนียร์ ภายนอก	10.90%	10.51%	10.95%	10.79%
18		ทริปเปิ้ลซิลด์	10.96%	11.87%	9.83%	10.88%
19		ทริ-อิน-วัน	11.89%	11.92%	11.79%	11.87%
20		ทริ-อิน-วัน ดูราเฟส	10.75%	11.45%	10.79%	10.99%
21		นีโอซิลด์	11.11%	10.19%	12.47%	11.27%
22		วินิลกซ์ อะคริลิค	11.07%	11.00%	10.67%	10.91%
23	Sihatภายนอก Total		49.97%	49.99%	49.83%	49.93%
24	Grand Total		100.00%	100.00%	100.00%	100.00%

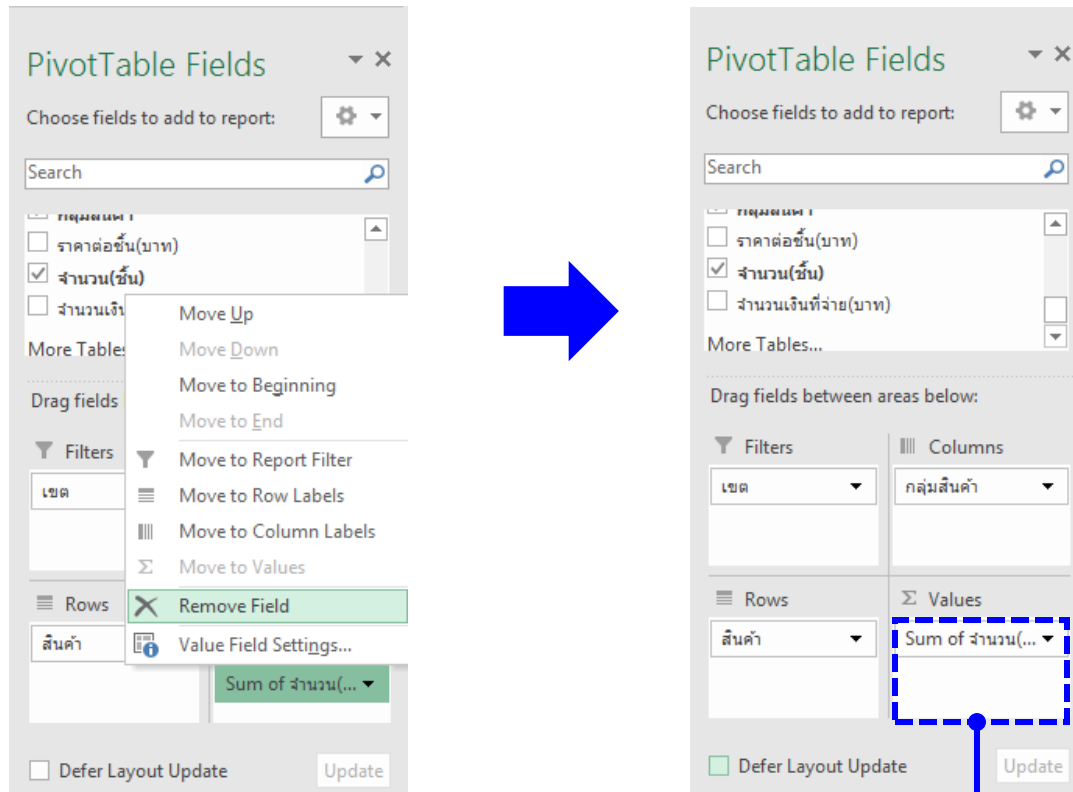
- % of Parent Column Total แสดงเป็น % ของ item แม่ ที่อยู่ใน Column Label

	A	B	C	D	E	F
1	% of Parent Column Total					
2	Sum of จำนวน(ชิ้น) เขต					
3	กลุ่มสินค้า	สินค้า	ภาคเหนือ	ภาคใต้	ภาคกลาง	Grand Total
4	☑ สืหาภายใน	เอ็กซ์ตรี-วี	30.69%	36.10%	33.21%	100.00%
5		เฮลท์ แครร์	32.67%	32.96%	34.37%	100.00%
6		จูเนียร์ 99 ซิลลิ่งเพนต์	33.00%	32.06%	34.94%	100.00%
7		จูเนียร์ 99 ภายใน	31.75%	32.89%	35.35%	100.00%
8		ซูเปอร์จูเนียร์ ภายใน	33.45%	32.07%	34.48%	100.00%
9		นีโอซิลด์ ซิลลิ่งเพนต์	33.97%	33.99%	32.04%	100.00%
10		วินิเลกซ์ ไฮบริดแครร์	33.32%	31.40%	35.28%	100.00%
11		วินิเลกซ์ ซิลลิ่งเพนต์	35.04%	32.22%	32.74%	100.00%
12		วินิเลกซ์ สูดรน้ำ	36.61%	31.10%	32.30%	100.00%
13	สืหาภายใน Total		33.36%	32.78%	33.86%	100.00%
14	☑ สืหาภายนอก	เอ็กซ์ตรี-วี	34.67%	30.66%	34.67%	100.00%
15		คัลเลอร์ซิลด์ โซลาร์เฟิกซ์	33.27%	34.29%	32.44%	100.00%
16		จูเนียร์ 99 ภายนอก	32.46%	32.86%	34.68%	100.00%
17		ซูเปอร์จูเนียร์ ภายนอก	33.76%	32.01%	34.23%	100.00%
18		ทริปเปิ้ลซิลด์	33.66%	35.86%	30.48%	100.00%
19		ทริ-อัน-วัน	33.49%	33.01%	33.50%	100.00%
20		ทริ-อัน-วัน ดูราเฟส	32.67%	34.23%	33.09%	100.00%
21		นีโอซิลด์	32.95%	29.72%	37.33%	100.00%
22		วินิเลกซ์ อะคริลิค	33.90%	33.13%	32.97%	100.00%
23	สืหาภายนอก Total		33.42%	32.86%	33.72%	100.00%
24	Grand Total		33.39%	32.82%	33.79%	100.00%

- % of Parent Total แสดงเป็น % ของ item แม่ ที่อยู่ใน Base Field ที่กำหนด

	A	B	C	D	E	F
1	% of Parent Column Total Base Field : กลุ่มสินค้า					
2	Sum of จำนวน(ชิ้น) เขต					
3	กลุ่มสินค้า	สินค้า	ภาคเหนือ	ภาคใต้	ภาคกลาง	Grand Total
4	☑ สืหาภายใน	เอ็กซ์ตรี-วี	10.89%	13.04%	11.61%	11.84%
5		เฮลท์ แครร์	11.45%	11.76%	11.87%	11.69%
6		จูเนียร์ 99 ซิลลิ่งเพนต์	10.32%	10.21%	10.77%	10.44%
7		จูเนียร์ 99 ภายใน	10.56%	11.13%	11.58%	11.09%
8		ซูเปอร์จูเนียร์ ภายใน	10.99%	10.72%	11.16%	10.96%
9		นีโอซิลด์ ซิลลิ่งเพนต์	10.89%	11.09%	10.12%	10.70%
10		วินิเลกซ์ ไฮบริดแครร์	11.25%	10.79%	11.74%	11.26%
11		วินิเลกซ์ ซิลลิ่งเพนต์	11.51%	10.77%	10.59%	10.96%
12		วินิเลกซ์ สูดรน้ำ	12.14%	10.49%	10.55%	11.06%
13	สืหาภายใน Total		100.00%	100.00%	100.00%	100.00%
14	☑ สืหาภายนอก	เอ็กซ์ตรี-วี	11.33%	10.19%	11.23%	10.92%
15		คัลเลอร์ซิลด์ โซลาร์เฟิกซ์	11.26%	11.80%	10.88%	11.31%
16		จูเนียร์ 99 ภายนอก	10.74%	11.06%	11.38%	11.06%
17		ซูเปอร์จูเนียร์ ภายนอก	10.90%	10.51%	10.95%	10.79%
18		ทริปเปิ้ลซิลด์	10.96%	11.87%	9.83%	10.88%
19		ทริ-อัน-วัน	11.89%	11.92%	11.79%	11.87%
20		ทริ-อัน-วัน ดูราเฟส	10.75%	11.45%	10.79%	10.99%
21		นีโอซิลด์	11.11%	10.19%	12.47%	11.27%
22		วินิเลกซ์ อะคริลิค	11.07%	11.00%	10.67%	10.91%
23	สืหาภายนอก Total		100.00%	100.00%	100.00%	100.00%
24	Grand Total					

ยกเลิกฟิลด์ออกจากรายงาน ฟิลด์ที่จัดวางลงในรายงานส่วนต่าง ๆ ของรายงาน หากต้องการย้ายที่ที่คลิกออกไป ก็คลิกลากออกนอกกรอบฟิลด์ หรือคลิกซ้ายเลือกคำสั่ง Remove Field ก็ได้เช่นกัน



เลือกสไตล์รายงาน (PivotTable Style) สามารถจัดรูปแบบรายงาน PivotTable ได้แบบรวดเร็วและสะดวก โดยคลิกเลือกรูปแบบสไตล์บนแท็บ Design ดังภาพ

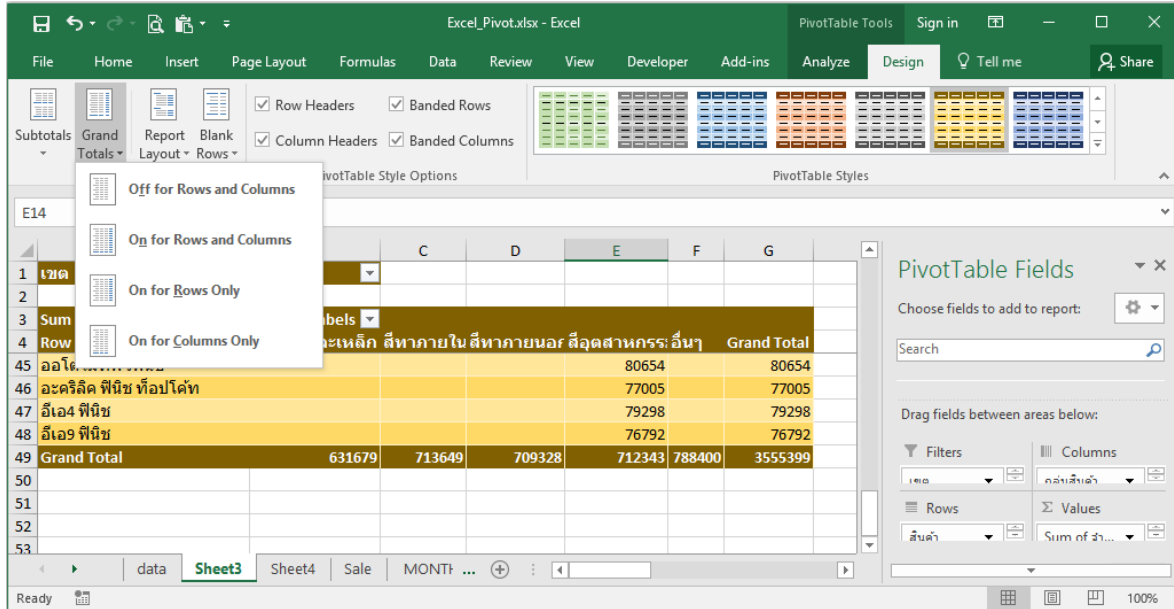
เลือกแสดง/ไม่แสดงส่วนต่างๆ

คลิกเลือกสไตล์สำหรับรายงาน

Row Labels	Column Labels	Grand Total
Hydro-GLOSS	78559	78559
Hydro-MATT	75946	75946
เฟล็กซ์ซีซีล		78297
เอ็กซ์ตรา-วี	82973	82973
เอ็กซ์ตราวี		79289
เอ็นซี วู้ด แลคเกอร์		79446
เซลล์ท์ แคร่	81638	81638
โกลด์ เวนด์		77937
โบลด์ แลค 1000	80159	80159

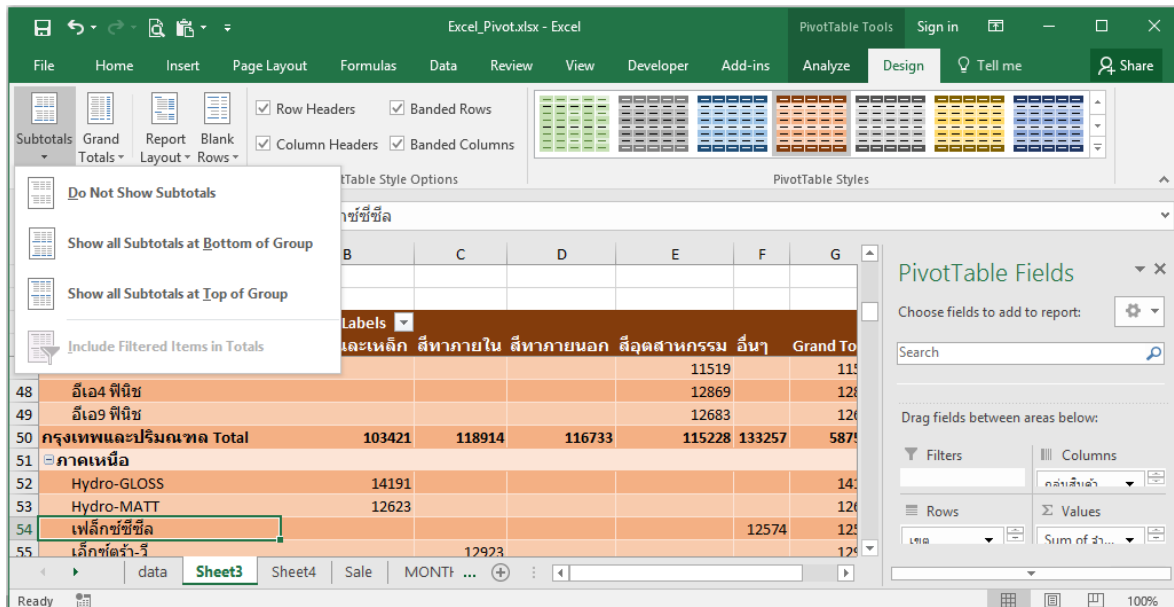
แสดงผลรวมใหญ่ (Grand Total) บนรายงานของ PivotTable จะแสดงผลรวมข้อมูลได้ 2 แนว คือข้อมูลแนวแถว และข้อมูลแนวคอลัมน์ ซึ่งจะเลือกแสดงได้จากปุ่ม Grand Totals ดังนี้

- Off for Rows and Columns ปิดการแสดงผลรวมทั้ง 2 แนว คอลัมน์และแถว
- On For Rows and Columns เปิดการแสดงผลรวมทั้ง 2 แนว คอลัมน์และแถว
- On for Rows Only แสดงผลรวมแนวแถวอย่างเดียว
- On for Columns Only แสดงผลรวมแนวคอลัมน์อย่างเดียว

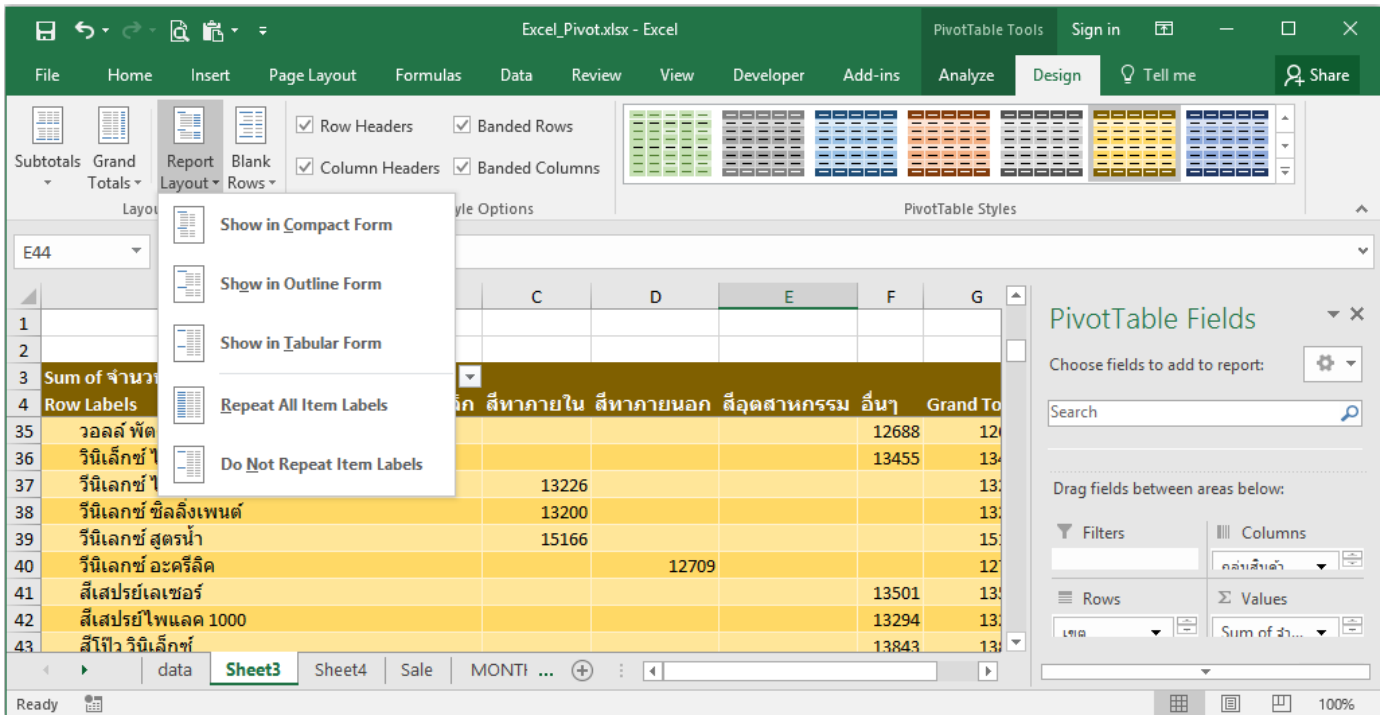


แสดงผลรวมย่อย(Subtotals) ในรายงานหากมีการวางฟิลด์ใน Rows มากกว่า 1 ฟิลด์ ฟิลด์ที่ 2 (ด้านล่าง) จะแสดงเป็นกลุ่มย่อยอัตโนมัติ สามารถเลือกแสดงผลรวมกลุ่มย่อยได้ โดยจะแบ่งเป็นกลุ่มจากที่ข้อมูลของฟิลด์ที่ 1 มีค่าในฟิลด์ที่ 2 ซ้ำกัน

- Do Not Show Subtotals ไม่แสดงผลรวมย่อย
- Show all Subtotals at Bottom of Group เลือกแสดงผลรวมทั้งหมดที่ด้านล่างของกลุ่มย่อย
- Show all Subtotals at Top of Group เลือกแสดงผลรวมทั้งหมดที่ด้านบนของกลุ่มย่อย



เลือกเค้าโครงรายงาน (Report Layout) การจัดวางข้อมูลในรายงานจะมีให้เลือกหลายแบบ เช่น แบบกะทัดรัด(Compact Form) ซึ่งเป็นค่ามาตรฐานหรือจะแสดงแบบ Outline Form แบบเค้าร่าง หากรายงานไม่ได้สร้างฟิลด์กลุ่มย่อย เลือกแบบใดก็จะเหมือนกัน แต่ถ้ามีการเพิ่มฟิลด์ในส่วนของ Rows มากกว่า 1 ฟิลด์ก็จะแสดงรายงานในแบบต่าง ๆ ได้สวยงาม

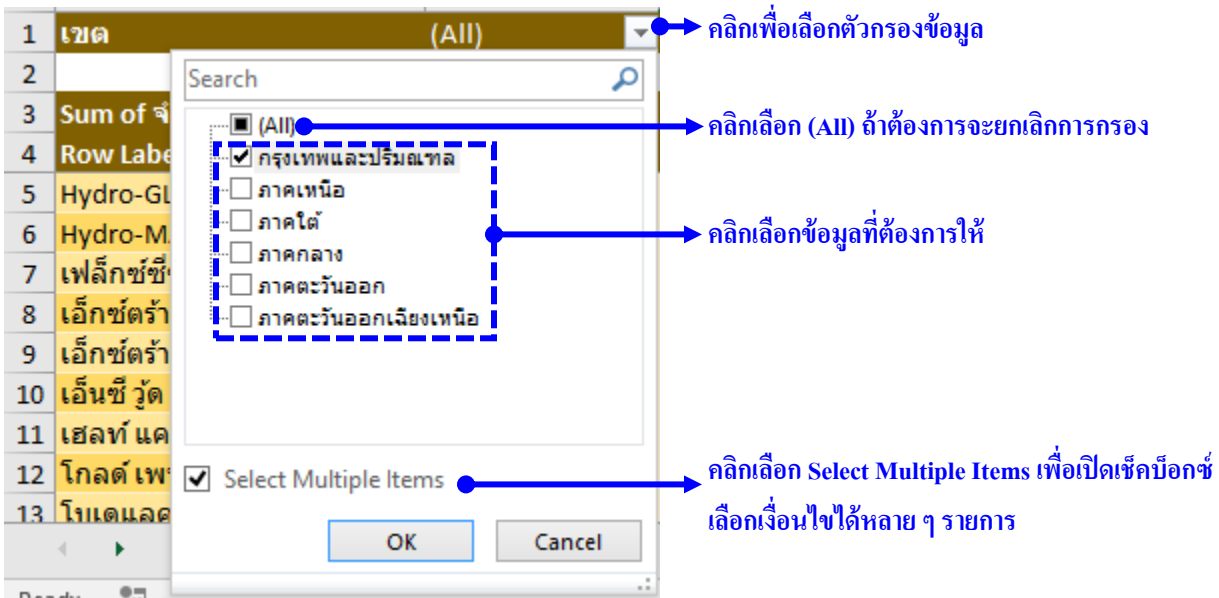
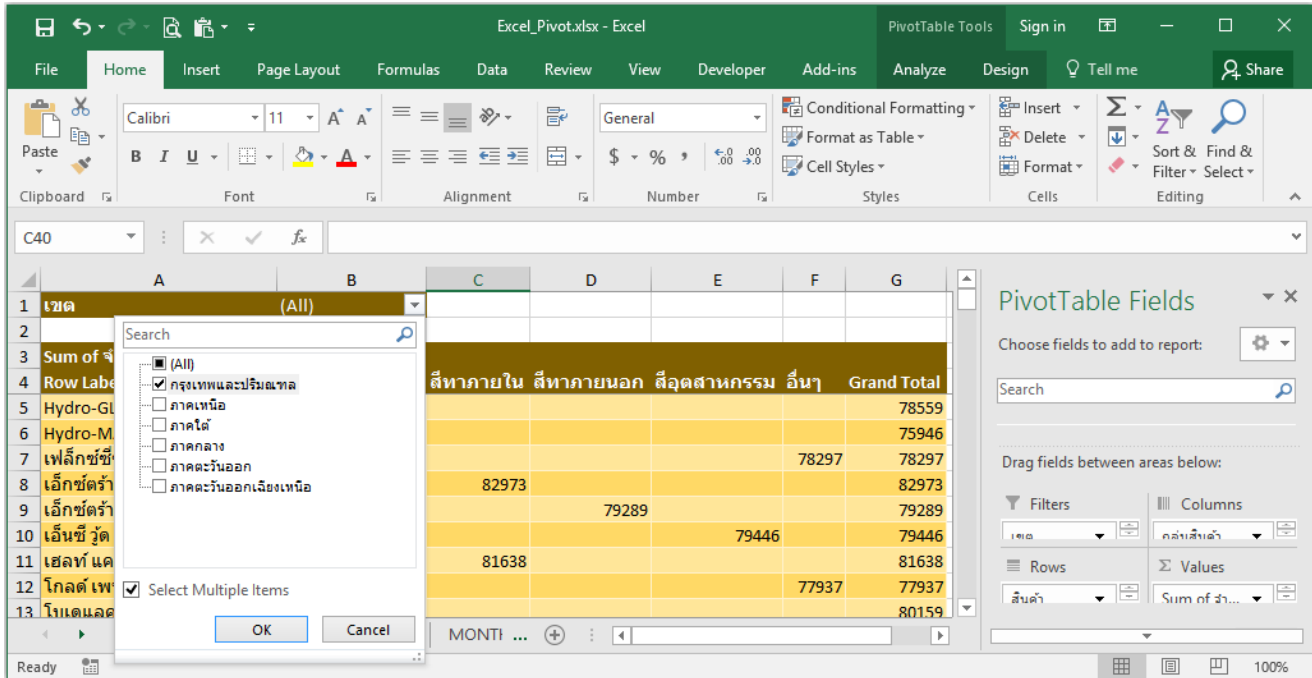


- Show in Compact Form แบบกะทัดรัด
- Show in Outline Form แบบเค้าร่าง
- Show in Tabular Form แบบตาราง
- Repeat All Item Labels ทำป้ายชื่อรายการซ้ำ
- Do Not Repeat Item Labels ไม่ทำป้ายชื่อรายการซ้ำ

กรองข้อมูล (Filter) ใน PivotTable

ชื่อฟิลด์ที่วางในแต่ละพื้นที่ของรายงาน PivotTable นั้น สามารถคลิกเลือกกรองข้อมูล (Filter) ได้ทุกหัวข้อ การกรองข้อมูลจากฟิลด์ในตารางจะปรับเปลี่ยนการแสดงผลข้อมูลในรายงานทันที ทำให้วิเคราะห์ข้อมูลรายการต่าง ๆ ได้ง่าย โดยไม่ต้องไปออกแบบหรือจัดตารางข้อมูลใหม่ เพียงเลือกสิ่งที่ต้องการดูหรือพิมพ์เท่านั้น คลิกเลือก Selected Multiples เพื่อเปิดให้เลือกหลาย ๆ รายการได้

Page Filter



กรองข้อมูลแนวคอลัมน์(Column) การกรองข้อมูลในแนวคอลัมน์ จะทำได้โดยคลิกปุ่มลูกศร ▼ ที่ Column Labels แล้วคลิกเลือก รายการข้อมูลที่ต้องการกรอง โดยให้คลิกที่ (Select All) ขกเลิกการแสดงผลทั้งหมดก่อนจากนั้นก็คลิกเลือกรายการที่ต้องการกรอง

	A	B	C	D	E	F	G
1	เขต	(All)					
2							
3	Sum of จำนวน(ชิ้น)	Column Labels					
4	Row	▼	สีทาภายใน	สีทาภายนอก	สีอุตสาหกรรม	อื่นๆ	Grand Total
5	Hydr	▼					78559
6	Hydr	▼					75946
7	เฟล็ก	▼				78297	78297
8	เอ็กซ์	▼	82973				82973
9	เอ็กซ์	▼		79289			79289
10	เอ็นซี	▼			79446		79446
11	เฮลท	▼	81638				81638
12	โกลด	▼				77937	77937
13	โบเด	▼					80159
14	โบเด	▼					78900
15	โพเร	▼			79586		79586
16	โอเด	▼					80437
17	ไมกา	▼			77765		77765
18	คัลเล	▼		79124			79124
19	จูเนีย	▼	76290				76290
20	จูเนีย	▼	79666				79666
21	จูเนีย	▼		78793			78793
22	ซอพ	▼					78292
23	ซอพ	▼	76951				76951

กรองข้อมูลแนวแถว(Row) การกรองข้อมูลในแนวแถว จะทำได้โดยคลิกปุ่มลูกศร ▼ ที่ Rows Labels แล้วคลิกเลือกรายการข้อมูล ที่ต้องการกรอง โดยให้คลิกที่ (Select All) ขกเลิกการแสดงผลทั้งหมดก่อนจากนั้นก็คลิกเลือกรายการที่ต้องการกรอง

	A	B	C	D	E	F	G
1	เขต	(All)					
2							
3	Sum of จำนวน(ชิ้น)	Column Labels					
4	Row Labels	▼	สีทาไม้และเหล็ก	สีทาภายใน	สีทาภายนอก	สีอุตสาหกรรม	อื่นๆ
5	▼	▼	78559				78559
6	▼	▼	75946				75946
7	▼	▼				78297	78297
8	▼	▼		82973			82973
9	▼	▼			79289		79289
10	▼	▼				79446	79446
11	▼	▼		81638			81638
12	▼	▼				77937	77937
13	▼	▼	80159				80159
14	▼	▼	78900				78900
15	▼	▼			79586		79586
16	▼	▼	80437				80437
17	▼	▼			77765		77765
18	▼	▼		79124			79124
19	▼	▼		76290			76290
20	▼	▼		79666			79666
21	▼	▼			78793		78793
22	▼	▼					78292
23	▼	▼	76951				76951

การสลับฟิลด์และยกเลิกออกจากรายงาน

ใน PivotTable สามารถคลิกสลับตำแหน่งฟิลด์ในรายงาน เพื่อเปลี่ยนการนำเสนอรายงานในฟิลด์อื่น ๆ ได้ด้วยวิธีง่าย ๆ เพียงแค่คลิกลากฟิลด์สลับไปมา ข้อมูลในรายงานก็จะเปลี่ยนให้อัตโนมัติ ทำให้วิเคราะห์ข้อมูลได้หลากหลายแนวทางมากขึ้น

Sum of จำนวน(ชิ้น)	Column Labels						
Row Labels	สีหาไม้และเหล็ก	สีหาภายใน	สีหาภายนอก	สีอุตสาหกรรม	อื่นๆ	Grand Total	
กรุงเทพและปริมณฑล	103421	118914	116733	115228	133257	587553	
ภาคเหนือ	104859	118623	118503	120013	131882	593880	
ภาคใต้	105239	116556	116509	118037	133309	589650	
ภาคกลาง	105123	120386	119555	118704	129915	593683	
ภาคตะวันออก	105837	120353	115347	119619	131273	592429	
ภาคตะวันออกเฉียงเหนือ	107200	118817	122681	120742	128764	598204	
Grand Total	631679	713649	709328	712343	788400	3555399	

คลิกลากสลับฟิลด์ ไปวางในส่วนต่างๆ ตามที่ต้องการ

Sum of จำนวน(ชิ้น)	เขต					
Row Labels	กรุงเทพและปริมณฑล	ภาคเหนือ	ภาคใต้	ภาคกลาง	ภาคตะวันออก	ภาคตะวันออกเฉียงเหนือ
สีหาไม้และเหล็ก	103421	104859	105239	105123	105837	
สีหาภายใน	118914	118623	116556	120386	120353	
สีหาภายนอก	116733	118503	116509	119555	115347	
สีอุตสาหกรรม	115228	120013	118037	118704	119619	
อื่นๆ	133257	131882	133309	129915	131273	
Grand Total	587553	593880	589650	593683	592429	

กรณีที่มี Value ตั้งแต่ 2 Field ขึ้นไป สามารถกำหนดได้ว่าจะให้วางข้อมูลแต่ละ Field เรียงกันในแนวนอน หรือแนวตั้ง โดยการลาก คำว่า Σ Value ว่าจะให้แสดงอยู่ที่ Column หรือ Row

	A	B	C	D	E	F	G
1							
2		เขต Values					
3		ภาคเหนือ		ภาคใต้		Total Sum of จำนวน(ชิ้น)	Total Average of จำนวน(ชิ้น)2
4	กลุ่มสินค้า	Sum of จำนวน(ชิ้น)	Average of จำนวน(ชิ้น)2	Sum of จำนวน(ชิ้น)	Average of จำนวน(ชิ้น)2		
5	สีทาไม้และเหล็ก	104859	27.39979096	105239	27.49908545	210098	27.4494382
6	สีทาภายใน	118623	27.51635351	116556	27.25818522	235179	27.3877955
7	สีทาภายนอก	118503	27.5140469	116509	27.66777488	235012	27.59004461
8	สีอุตสาหกรรม	120013	27.67189301	118037	27.50163094	238050	27.58720593
9	อื่นๆ	131882	27.55003133	133309	27.54318182	265191	27.54658772
10	Grand Total	593880	27.53396078	589650	27.49463769	1183530	27.51435546

PivotTable Fields

Choose fields to add to report: ⚙

Search

- กลุ่มสินค้า
- ราคาต่อชิ้น(บาท)
- จำนวน(ชิ้น)
- จำนวนเงินที่จ่าย(บาท)

Drag fields between areas below:

Filters

Columns

เขต

Σ Values

Rows

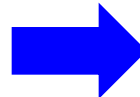
กลุ่มสินค้า

Σ Values

Sum of จำนวน(...)

Average of จำนวน(...)

Defer Layout Update Update



PivotTable Fields

Choose fields to add to report: ⚙

Search

- กลุ่มสินค้า
- ราคาต่อชิ้น(บาท)
- จำนวน(ชิ้น)
- จำนวนเงินที่จ่าย(บาท)

Drag fields between areas below:

Filters

Columns

เขต

Rows

กลุ่มสินค้า

Σ Values

Σ Values

Sum of จำนวน(...)

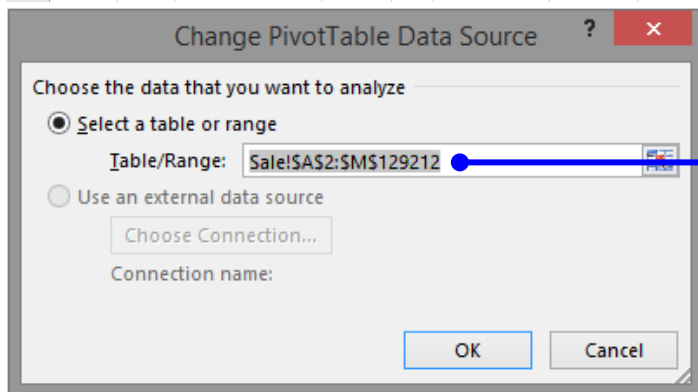
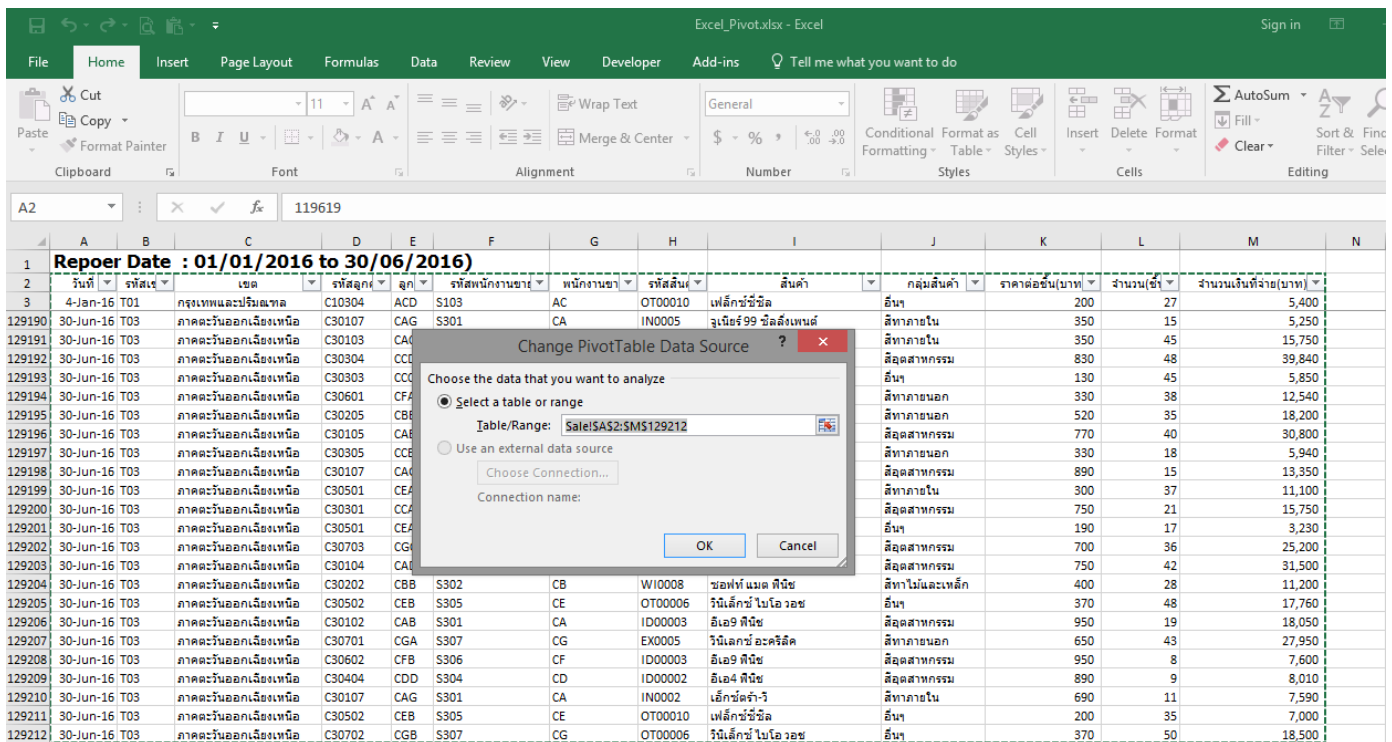
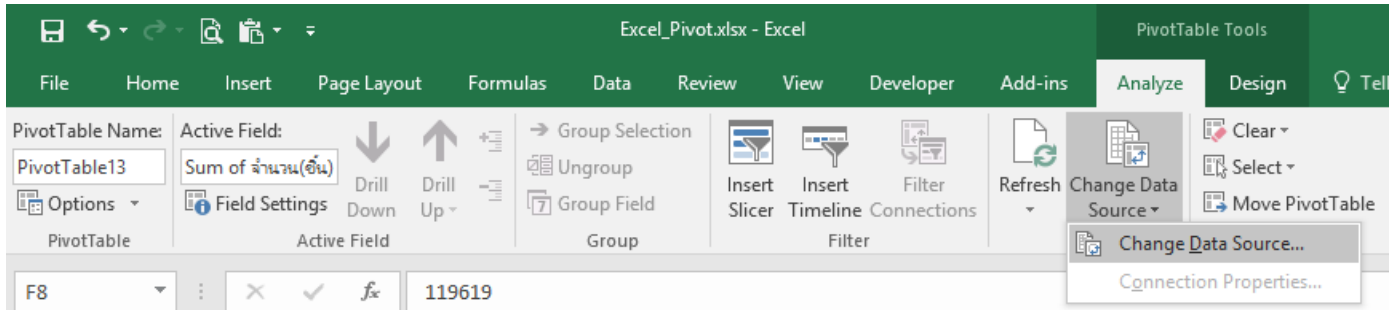
Average of จำนวน(...)

Defer Layout Update Update

	A	B	C	D	E
1					
2		เขต Values			
3	กลุ่มสินค้า	Values	ภาคเหนือ	ภาคใต้	Grand Total
4	สีทาไม้และเหล็ก	Sum of จำนวน(ชิ้น)	104859	105239	210098
5		Average of จำนวน(ชิ้น)2	27.39979096	27.49908545	27.4494382
6	สีทาภายใน	Sum of จำนวน(ชิ้น)	118623	116556	235179
7		Average of จำนวน(ชิ้น)2	27.51635351	27.25818522	27.3877955
8	สีทาภายนอก	Sum of จำนวน(ชิ้น)	118503	116509	235012
9		Average of จำนวน(ชิ้น)2	27.5140469	27.66777488	27.59004461
10	สีอุตสาหกรรม	Sum of จำนวน(ชิ้น)	120013	118037	238050
11		Average of จำนวน(ชิ้น)2	27.67189301	27.50163094	27.58720593
12	อื่นๆ	Sum of จำนวน(ชิ้น)	131882	133309	265191
13		Average of จำนวน(ชิ้น)2	27.55003133	27.54318182	27.54658772
14	Total Sum of จำนวน(ชิ้น)		593880	589650	1183530
15	Total Average of จำนวน(ชิ้น)2		27.53396078	27.49463769	27.51435546

แก้ไขหรือเปลี่ยนแหล่งข้อมูล

หลังจากสร้าง PivotTable ไปแล้ว หากต้องการเปลี่ยนแปลงข้อมูล หรือกำหนดขอบเขตข้อมูลใหม่ เพื่อจะได้ไม่ต้องสร้างรายงานใหม่ ก็เลือกแก้ไขชุดข้อมูลได้ โดยคลิกปุ่ม Change Data Source (เปลี่ยนแหล่งข้อมูล) ดังนี้



ตรวจสอบช่วงข้อมูลที่ต้องการแก้ไข
ถ้าเรียบร้อยแล้วให้กด OK

ปรับปรุงข้อมูลที่เปลี่ยนแปลง (Refresh) หากข้อมูลที่นำมาสร้าง PivotTable มีการเปลี่ยนแปลง แก้ไขข้อมูล หรือตัวเลข ก็ต้องปรับปรุงข้อมูลในรายงานให้ตรงกับข้อมูลปัจจุบัน โดคคลิกปุ่ม Refresh

Excel PivotTable Tools - Analyze tab. PivotTable Name: PivotTable13. Active Field: เขต. PivotTable Data:

Row Labels	กรุงเทพและปริมณฑล	ภาคเหนือ	ภาคใต้	ภาคกลาง	ภาคตะวันออก	ภาคตะวันออกเฉียงเหนือ	Grand Total
สีทาไม้และเหล็ก	103421	104859	105239	105123	105837	107200	631679
สีทาภายใน	118914	118623	116556	120386	120353	118817	713649
สีทาภายนอก	116733	118503	116509	119555	115347	122681	709328
สีอุตสาหกรรม	115228	120013	118037	118704	119619	120742	712343
อื่นๆ	133257	131882	133309	129915	131273	128764	788400
Grand Total	587553	593880	589650	593683	592429	598204	3555399

Excel PivotTable Tools - Analyze tab. PivotTable Name: PivotTable13. Active Field: เขต. PivotTable Data:

Row Labels	กรุงเทพและปริมณฑล	ภาคเหนือ	ภาคใต้	ภาคกลาง	ภาคตะวันออก	ภาคตะวันออกเฉียงเหนือ	Grand Total
สีทาไม้และเหล็ก	103421	104859	105239	105123	105837	107200	631679
สีทาภายใน	118914	118623	116556	120386	120353	118817	713649
สีทาภายนอก	116733	118503	116509	119555	115347	122681	709328
สีอุตสาหกรรม	115228	120013	118037	118704	119619	120742	712343
อื่นๆ	133257	131882	133309	129915	131273	128764	788400
Grand Total	587553	593880	589650	593683	592429	598204	3555399

คลิกขวาที่รายงานแล้วเลือก Refresh

ลบการกรอง หรือลบรายงานทั้งหมด ถ้าต้องการลบรายงาน PivotTable ที่ใช้อยู่ กลับไปค่าเริ่มต้นเพื่อจัดวางฟิลด์ใหม่ ก็คลิกเลือกคำสั่ง Clear All ด้านรายงาน PivotTable ได้

Clear Filters ลบเงื่อนไขที่กรองไว้ ออก ให้กลับมาแสดงข้อมูลทั้งหมด

Row Labels	กรุงเทพและปริมณฑล	ภาคเหนือ	ภาคใต้	ภาคกลาง	ภาคตะวันออก	ภาคตะวันออกเฉียงเหนือ	Grand Total
สินค้าไม่และเหล็ก	103421	104859	105239	105123	105837	107200	631679
สีทาภายใน	118914	118623	116556	120386	120353	118817	713649
สีทาภายนอก	116733	118503	116509	119555	115347	122681	709328
Grand Total	339068	341985	338304	345064	341537	348698	2054656

Clear All กลับไปค่าเริ่มต้นที่ยัง ไม่มีการจัดวางฟิลด์

To build a report, choose fields from the PivotTable Field List

PivotTable Fields

Choose fields to add to report: [Settings]

Search [Search]

Drag fields between areas below:

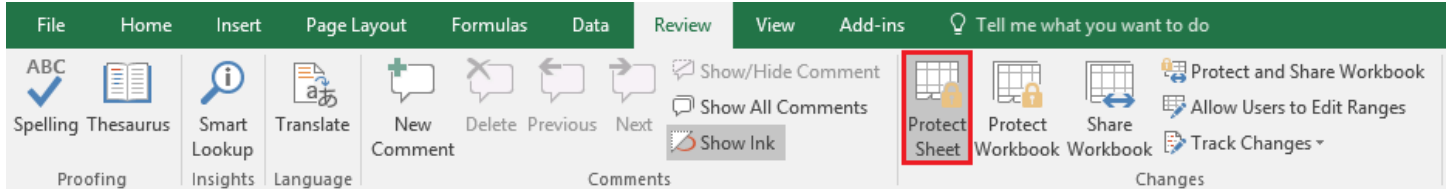
Filters	Columns
Rows	Values

การป้องกันเอกสาร

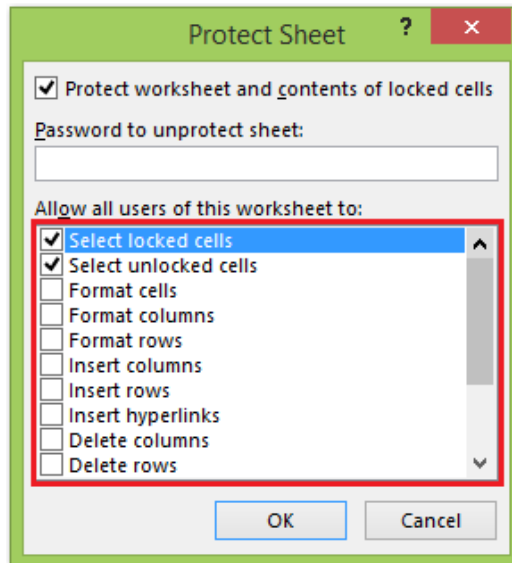
สร้างการป้องกันเซลล์และเวิร์คชีท

- **ป้องกันทั้งเวิร์คชีท** หากข้อมูลในเวิร์คชีทเป็นงานที่ได้มีการสร้างออกแบบและเก็บข้อมูลไว้แล้ว ตามรูปแบบที่ต้องการใช้งานบ่อย ๆ เพื่อใช้สำหรับเปิดดูอย่างเดียว ถ้าไม่ต้องการให้มีการแก้ไขการทำงานต่าง ๆ ที่มีผลกับโครงสร้างข้อมูลและเวิร์คชีทก็ใส่รหัสผ่านเพื่อป้องกันการแก้ไขได้ดังนี้

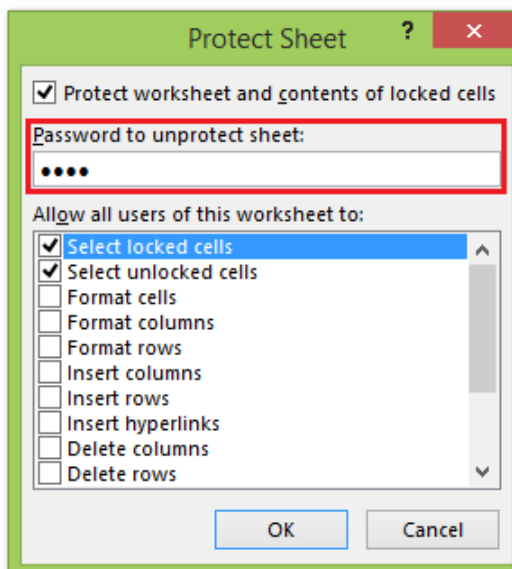
1. เลือกเวิร์คชีทที่จะสร้างการป้องกัน แล้วคลิกปุ่ม Protect Sheet บนแท็บ Review



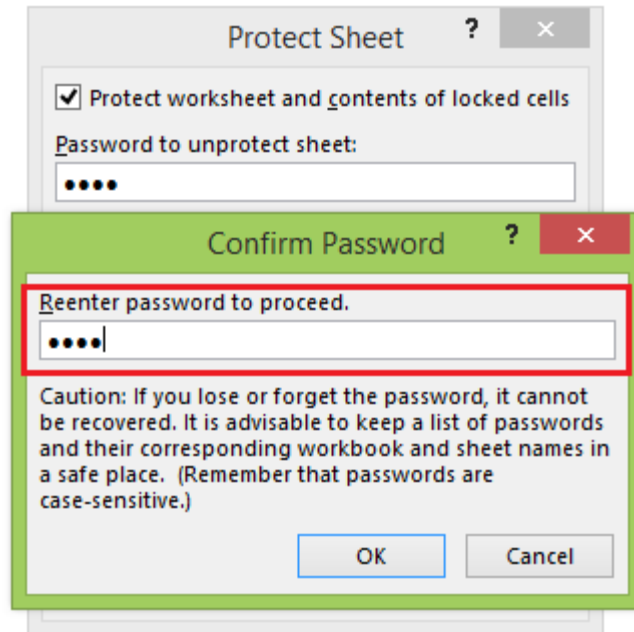
2. คลิกเลือกเพื่อปลดล๊อคว่า จะให้แก้ไขอะไรได้บ้าง หากไม่เลือกจะหมายถึงป้องกันทุกอย่าง



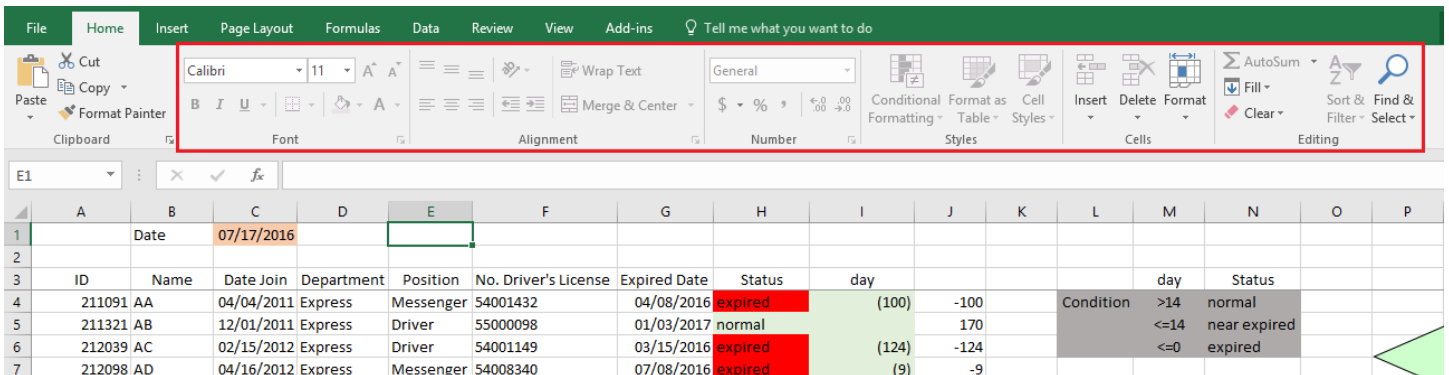
3. ใส่รหัสผ่าน แล้วคลิกปุ่ม OK



4. ใส่รหัสผ่านยืนยัน แล้วคลิกปุ่ม OK



5. จะเห็นว่าคำสั่งส่วนใหญ่จะเป็นสีเทา นั้นหมายถึงเซลล์หรือการทำงานนั้นถูกล็อกไม่ให้แก้ไข

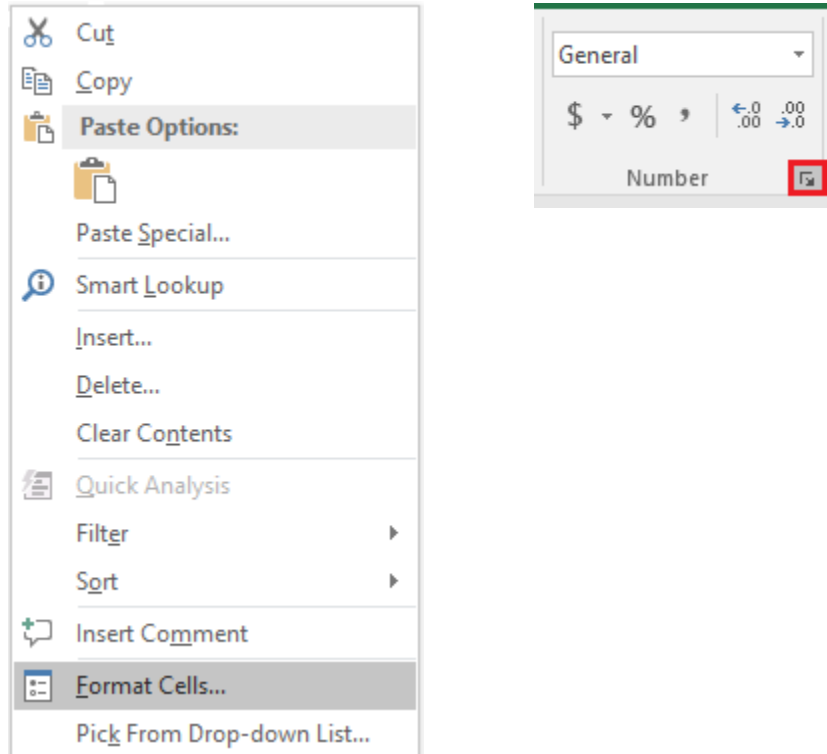


- ปลดล็อกเซลล์บางช่วงเซลล์ให้แก้ไขได้ การตั้งค่าป้องกันเวิร์กชีทหัวข้อที่ผ่านมาจะล็อกหมดทุกเซลล์ ทำให้ไม่สามารถแก้ไขเนื้อหาในเซลล์ใด ๆ ได้ แต่บางครั้งอาจต้องการให้ผู้ใช้แก้ไขใบบางช่วงเซลล์ได้ ก็เลือกปลดล็อกช่วงเซลล์ที่ต้องการแก้ไขเอาไว้ก่อนจากนั้นจึงใช้คำสั่งป้องกันเวิร์กชีทอีกครั้งหนึ่งดังนี้

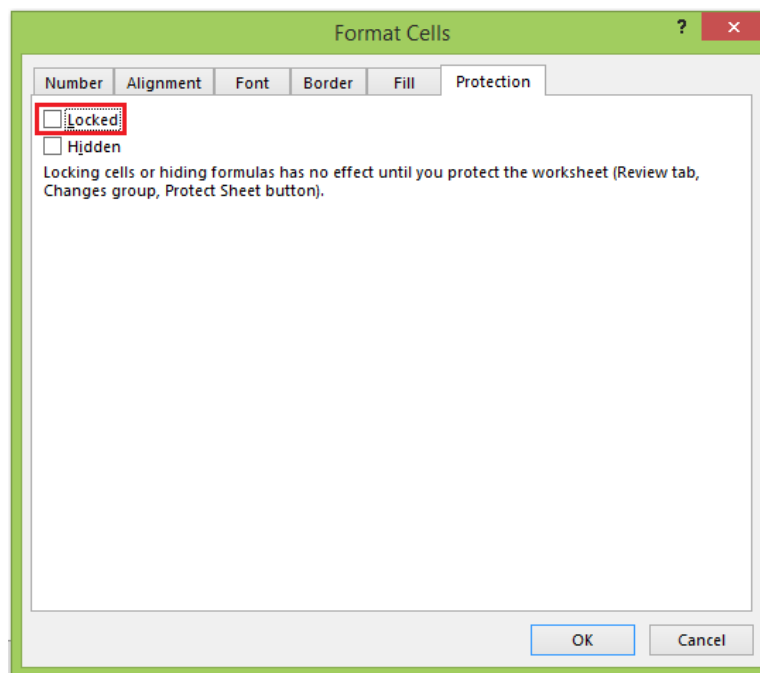
1. เลือกช่วงเซลล์ที่จะปลดล็อก

	A	B	C	D	E
1					
2	No.	Customer	sale (Baht)	discount 20%	discount 15% di
3	1	A	4,200	20%	15%
4	2	B	5,500	20%	15%
5	3	C	2,900		
6	4	D	1,490		
7	5	E	1,780		
8	6	F	3,920		15%
9	7	G	690		
10	8	H	1,380		
11	9	I	590		
12	10	J	1,200		

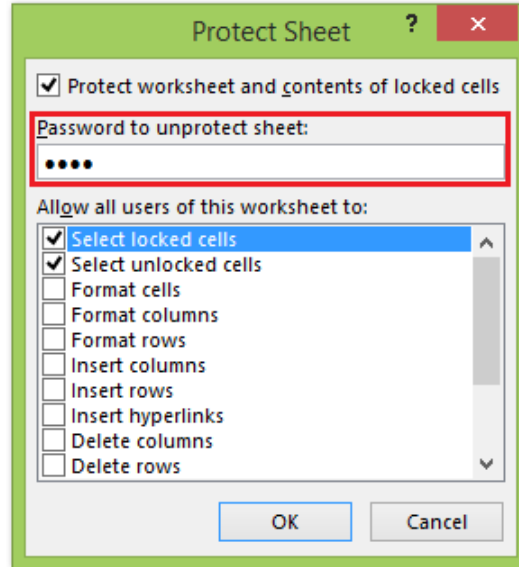
2. คลิกเลือกคำสั่ง Format Cell



3. เลือก Protection แล้วคลิกเครื่องหมายถูกหน้า Locked ออกจากนั้นคลิกปุ่ม OK



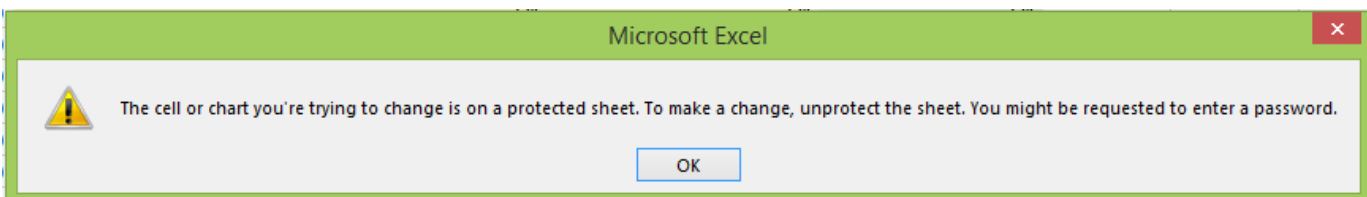
4. คลิกปุ่ม Protect Sheet พร้อมกำหนดรหัสผ่านหรือไม่กำหนดก็ได้ จากนั้นให้กดปุ่ม OK



5. ช่วงเซลล์ที่ปลดล็อคเอาไว้จะแก้ไขได้

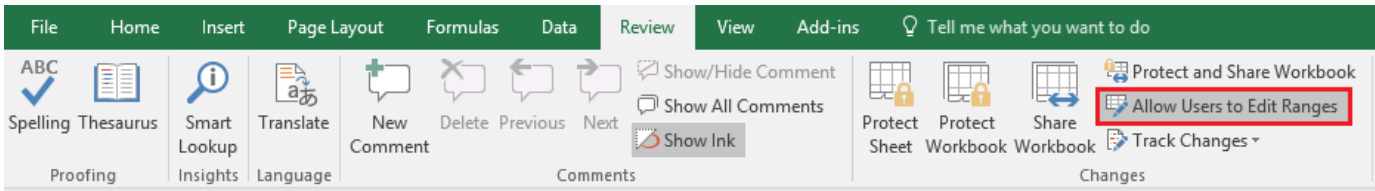
	A	B	C	D	E
1					
2	No.	Customer	sale (Baht)	discount 20%	discount 15%
3	1	A	4500	20%	15%
4	2	B	5,500	20%	15%
5	3	C	2,900		
6	4	D	1,490		
7	5	E	1,780		
8	6	F	3,920		15%
9	7	G	690		
10	8	H	1,380		
11	9	I	590		
12	10	J	1,200		

และช่วงเซลล์ที่ไม่ได้ปลดล็อค เมื่อแก้ไขจะแสดงข้อความแจ้งเตือนว่าเซลล์มีการป้องกัน

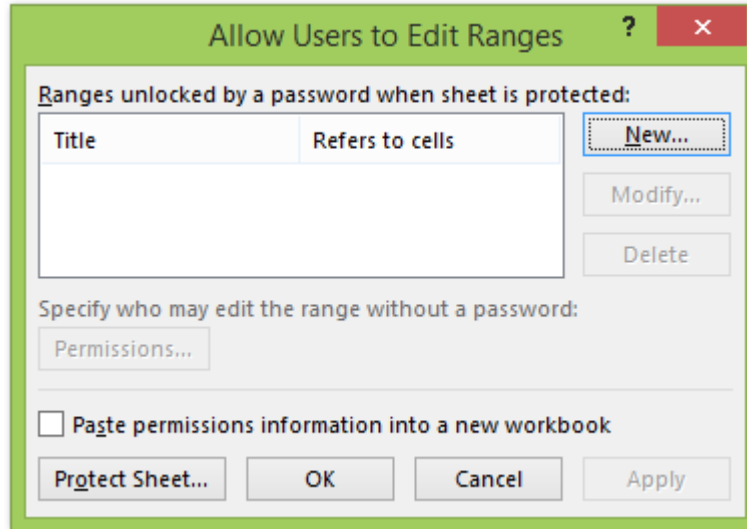


- กำหนดช่วงเซลล์ให้แก้ไขได้ ในกรณีที่ต้องการกำหนดพื้นที่เพื่อให้แก้ไขได้อีกวิธีหนึ่ง จะใช้คำสั่ง Allow Users to Edit Ranges กำหนดพื้นที่และตั้งชื่อพื้นที่เอาไว้ก่อน จากนั้นจึงใช้คำสั่ง Protect Sheet ป้องกันอีกครั้งหนึ่ง โดยพื้นที่ที่กำหนดเอาไว้ก็จะแก้ไขได้ ส่วนพื้นที่อื่น ๆ จะแก้ไขไม่ได้

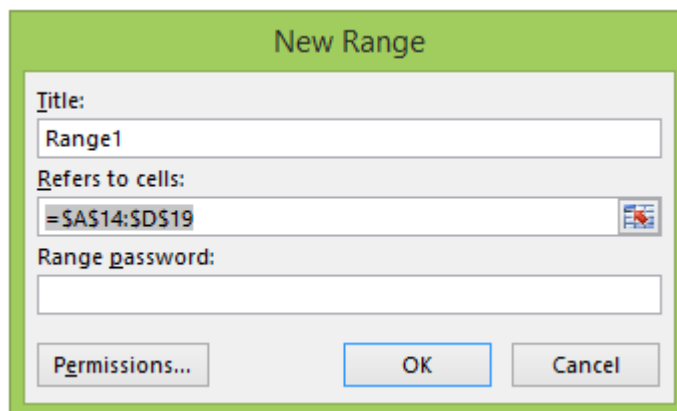
1. คลิกปุ่ม Allow Users to Edit Ranges



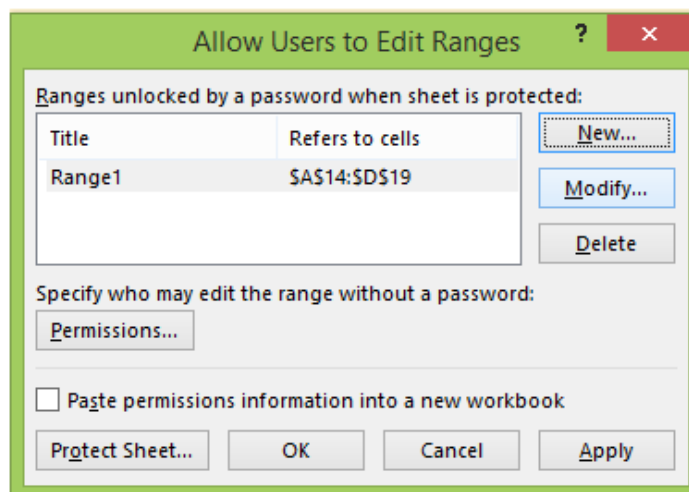
2. คลิกปุ่ม New



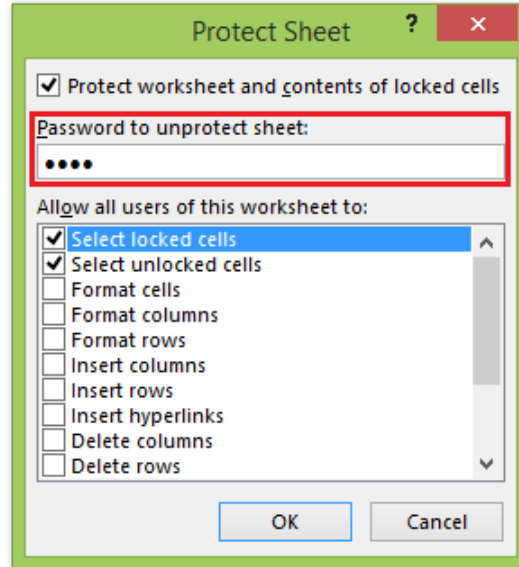
3. ตั้งชื่อให้ช่วงเซลล์ที่จะให้แก้ไข และเลือกช่วงเซลล์ จากนั้นกด OK



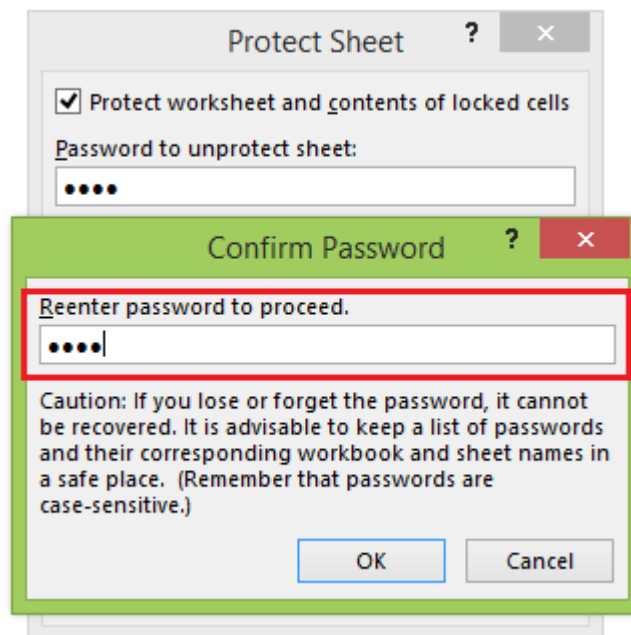
4. ให้คลิกปุ่ม Protect Sheet



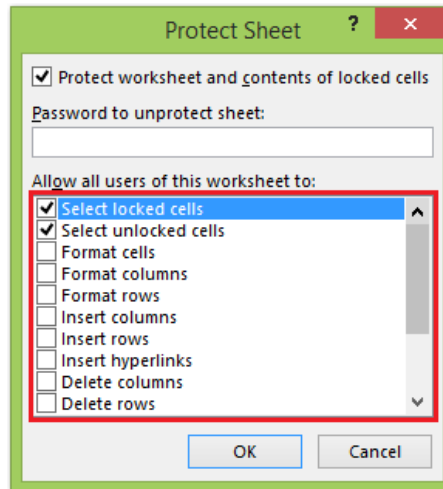
5. กำหนดรหัสผ่าน จากนั้นให้กดปุ่ม OK



6. ใส่รหัสผ่านยืนยัน แล้วคลิกปุ่ม OK



- ตั้งค่าให้ผู้ใช้งานหรือทำงานบางอย่างได้ นอกจากการป้องกันเวิร์กชีต และปลดล็อคบางพื้นที่แล้ว บางครั้งอาจมีการเลือกอนุญาตให้แก้ไขหรือทำงานได้ในบางอย่าง เช่น ป้องกันไม่ให้ลบแถวและคอลัมน์ แต่อนุญาตให้แทรกแถวหรือคอลัมน์ได้ หรือให้จัดรูปแบบเซลล์ได้ เป็นต้น ซึ่งจะเลือกการอนุญาตการใช้งานนั้นเมื่อกดเลือก Protect Sheet แล้วจะแสดงหน้าต่าง Protect Sheet ขึ้นมา ซึ่งสามารถเลือกกำหนดได้ตามตัวเลือกดังนี้



- **Select locked cells** (เลือกเซลล์ที่ถูกล็อก) เลือกหรือยกเลิกให้มีการเลือกเซลล์ที่ถูกล็อก
- **Select unlocked cells** (เลือกเซลล์ที่ไม่ได้ถูกล็อก) เลือกหรือยกเลิกให้มีการเลือกเซลล์ที่ไม่ได้ถูกล็อก
- **Format cells** (จัดรูปแบบเซลล์) ให้ใช้คำสั่งจัดรูปแบบเซลล์ เช่น ตัวอักษร, ตัวเลข และสีพื้น
- **Format columns** (จัดรูปแบบคอลัมน์) จัดรูปแบบคอลัมน์ได้ เช่น ปรับความกว้าง
- **Format rows** (จัดรูปแบบแถว) จัดรูปแบบแถวได้ เช่น ปรับความสูงของแถว
- **Insert columns** (แทรกคอลัมน์) แทรกคอลัมน์ใหม่ได้
- **Insert rows** (แทรกแถว) แทรกแถวใหม่ได้
- **Insert hyperlinks** (แทรกการเชื่อมโยงหลายมิติ) สร้างไฮเปอร์ลิงก์ได้
- **Delete columns** (ลบคอลัมน์) ลบคอลัมน์ได้
- **Delete rows** (ลบแถว) ลบแถวได้
- **Sort** (เรียงลำดับ) จัดเรียงข้อมูลได้
- **Use AutoFilter** (ใช้ตัวกรองอัตโนมัติ) ให้ใช้คำสั่งกรองข้อมูลอัตโนมัติได้
- **Use PivotTable reports** (ใช้รายงาน PivotTable) ให้สร้างและใช้งาน PivotTable ได้
- **Edit Objects** (แก้ไขวัตถุ) แก้ไขออบเจกต์ได้ เช่น รูปภาพ และ กราฟ
- **Edit Scenarios** (แก้ไขสถานการณ์สมมติ) แก้ไขตารางสถานการณ์สมมติได้

เอกสารอ้างอิง

ดวงพร เกียงคำ. (2560). คู่มือใช้งาน Excel 2016 ฉบับสมบูรณ์. โอซีซีที, นนทบุรี

ศิระ เอกบุตร. (2559). Excel Level Up!—พิมพ์ครั้งที่2. อมรินทร์พริ้นติ้งแอนด์พับลิชชิ่ง, กรุงเทพฯ

สืบค้นจาก : <https://reportingengineer.com/>

สืบค้นจาก : <http://www.inwexcel.com/>

สืบค้นจาก : <https://support.office.com/th-th>

สืบค้นจาก :

http://nlic.mol.go.th/sites/default/files/Documents/sammana/khuumuuekaaraichngaanopraekrm_microsoft_excel_ephuuekaarcchadthamra_ayngaan_pivot_table.pdf