

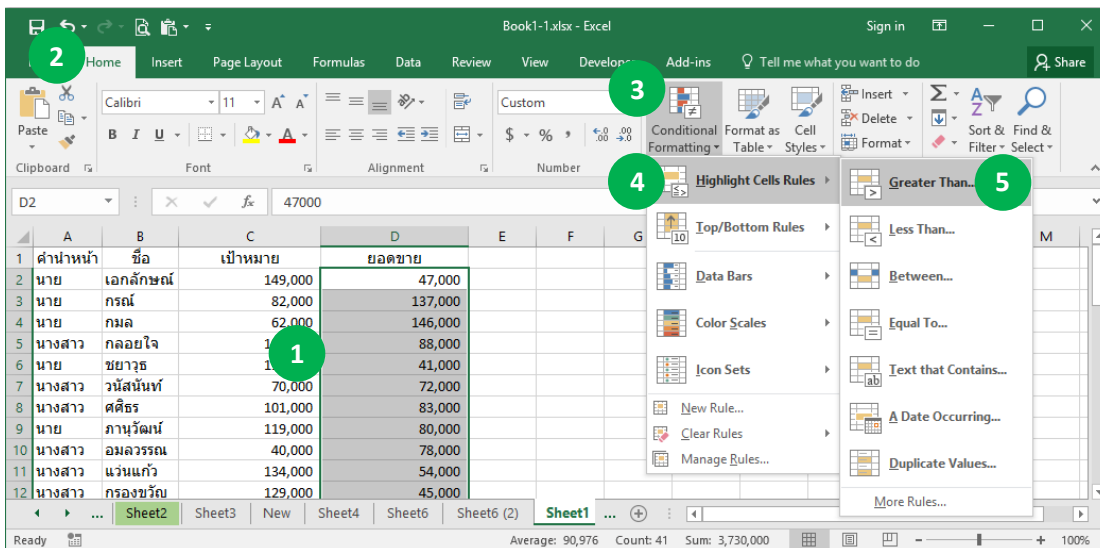
Conditional Formatting (จัดรูปแบบตามเงื่อนไข)

Conditional Formatting คือคำสั่งที่ใช้จัดรูปแบบตามเงื่อนไข หรือตามกฎที่ตั้งไว้ มักใช้จัดรูปแบบข้อมูลที่ต้องการวิเคราะห์ เปรียบเทียบความแตกต่างของข้อมูลที่เป็นตัวเลข จัดรูปแบบด้วยแถบบาร์ข้อมูล (Data Bars) เพื่อเปรียบเทียบข้อมูลดูแนวโน้มของข้อมูลมากหรือน้อย หรือจัดรูปแบบตัวเลขตามค่ามากหรือน้อยด้วยลูกศร จัดอันดับตัวเลขสูงสุด หรือเน้นข้อมูลด้วยคอนรูปร่างต่าง ๆ การจัดรูปแบบตามเงื่อนไขจะเปลี่ยนลักษณะที่ปรากฏของช่วงเซลล์ตามเงื่อนไข (หรือเกณฑ์) ถ้าเงื่อนไขเป็นจริงข้อมูลในช่วงของเซลล์จะถูกจัดรูปแบบตามเงื่อนไขนั้นถ้าเงื่อนไขเป็นเท็จ ข้อมูลเท็จจะไม่ถูกจัดรูปแบบตามเงื่อนไข

1. ขั้นตอนการจัดรูปแบบตามเงื่อนไข การจัดรูปแบบตามเงื่อนไขด้วย Conditional Formatting จะทำไว้เพื่อใช้ในการเน้นข้อมูลที่ต้องการวิเคราะห์ หรือเน้นข้อมูลที่ต้องการเปรียบเทียบให้เห็นความต่างของข้อมูล การจัดรูปแบบตามเงื่อนไขจะทำได้หลายวิธี โดยจะเลือกรูปแบบได้จากปุ่ม Conditional Formatting บนแท็บ Home แล้วเลือกรูปแบบเงื่อนไขที่จะใช้งาน หรือเลือกจากปุ่ม Quick Analysis ดังนี้

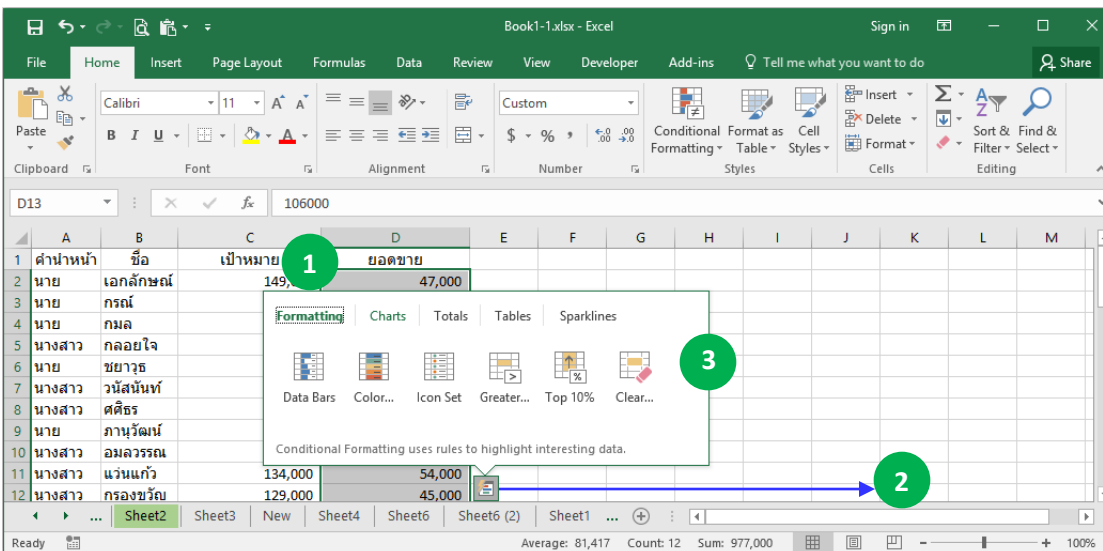
1.1. เลือกรูปแบบเงื่อนไขจาก Ribbon Home

เลือกข้อมูล → Home → คลิกปุ่ม Conditional Formatting → เลือกประเภทเงื่อนไข → เลือกรูปแบบ



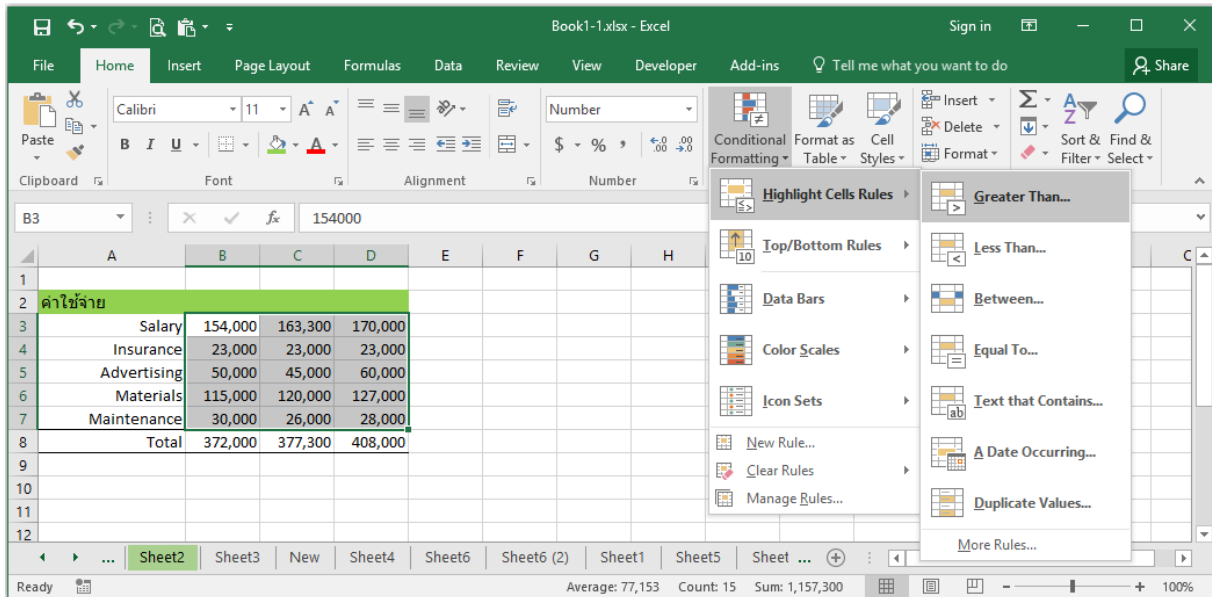
1.2. เลือกรูปแบบเงื่อนไขจากปุ่ม Quick Analysis

เลือกข้อมูล → คลิกปุ่ม Quick Analysis → เลือกรูปแบบที่ต้องการ



2. การกำหนดเงื่อนไขประเภทต่าง ๆ

2.1. ไฮไลน้สีเน้นกฎของเซลล์ (Highlight Cells Rules) การจัดรูปแบบเซลล์แบบ Highlight Cells Rules เน้นสีเซลล์ที่ตรงกับเงื่อนไข เพื่อช่วยวิเคราะห์ข้อมูลโดยเน้นสีข้อมูลในเซลล์ จะมีวิธีการกำหนดเงื่อนไขให้เลือกหลายแบบ เช่น Greater Than... ระบุค่าตัวเลขที่มากกว่าเป็นเงื่อนไข หรือ Between ระบุค่าตัวเลขให้ตรวจสอบว่าอยู่ในระหว่างค่าเท่าไร เช่น 500 and (และ) 5000 หมายถึง 500 ถึง 5000 เป็นต้น



ตัวเลือกการกำหนดเงื่อนไขจัดรูปแบบเน้นด้วยสีไฮไลน้สีมีดังนี้

Greater Than... (มากกว่า...) ไฮไลน้สีในเซลล์ที่มีค่ามากกว่าค่าที่ระบุ เช่น 50 คือ 50 ขึ้นไป

Less Than... (น้อยกว่า...) ไฮไลน้สีในเซลล์ที่มีค่าน้อยกว่าค่าที่ระบุ เช่น 50 คือ 50 ลงไป

Between... (ระหว่าง...) ไฮไลน้สีในเซลล์ที่มีค่าอยู่ระหว่างค่าที่ระบุ เช่น 100 and 200 คือ อยู่ในช่วง 100 – 200

Equal to... (เท่ากับ...) ไฮไลน้สีในเซลล์ที่มีค่าเท่ากับค่าที่ระบุ เช่น 50 คือ 50 เท่านั้น

Text that Contains... (ข้อความที่มี...) ไฮไลน้สีในเซลล์ตามคำข้อความ หรือค่าที่ระบุลงไป

A Date Occurring... (วันที่เกิด...) ไฮไลน้สีในเซลล์ตามข้อมูลแบบวันที่ที่ระบุลงไป

Duplicate Values... (ค่าที่ซ้ำกัน...) ไฮไลน้เซลล์ที่มีค่าซ้ำกัน หรือค่าเหมือนกัน

รูปแบบสีพื้นเซลล์ที่ใช้นั้นเมื่อข้อมูลตรงเงื่อนไข พื้นฐานที่โปรแกรมเตรียมไว้ให้ในการจัดแบบ Top/Bottom Rules (กฎอันดับแรก/สุดท้าย)

และ Highlight Cell Rules (เน้นกฎของเซลล์) จะมีให้เลือกดังนี้

Light Red Fill with Dark Red Text พื้นเซลล์สีแดงอ่อน ตัวอักษรสีแดงเข้ม

Yellow Fill with Dark Yellow Text พื้นเซลล์สีเหลือง ตัวอักษรสีเหลืองเข้ม

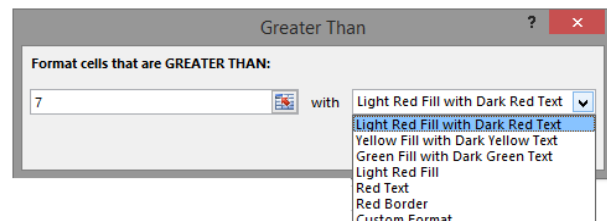
Green Fill with Dark Green Text พื้นเซลล์สีเขียว ตัวอักษรสีเขียวเข้ม

Light Red Fill พื้นเซลล์สีแดงอ่อน ตัวอักษรสีแดง

Red Text ตัวอักษรสีแดง พื้นเซลล์สีขาว

Red Border เน้นเส้นขอบสีแดง สีพื้นและข้อความใช้ของเดิมที่จัดไว้

Custom Format... กำหนดการจัดรูปแบบเองใหม่ เช่น เลือกสีหรือเน้นเส้นขอบเอง



2.2. เน้นรายการอันดับแรก/อันดับสุดท้าย (Top/Bottom/ Rules) การจัดรูปแบบตามเงื่อนไขแบบ Top/Bottom Rules จะใช้สำหรับจัดรูปแบบเพื่อแสดงเน้นค่าข้อมูลตัวเลขสูงสุด หรือต่ำสุดจะเลือกได้ ดังนี้

Top 10 Items... (รายการ 10 อันดับแรก...) ไฮไลนเซลล์ที่มีค่าสูงสุดในรายการ 10 อันดับแรก หรือตามค่าอันดับที่ระบุ

Top 10% ... (10% แรก...) ไฮไลนเซลล์ที่มีค่าเปอร์เซ็นต์สูงสุดในรายการ 10 อันดับแรก หรือตามค่าที่ระบุ

Bottom 10 Items... (รายการ 10 อันดับสุดท้าย...) ไฮไลนเซลล์ที่มีค่าต่ำสุดในรายการ 10 อันดับ หรือตามค่าอันดับที่ระบุ

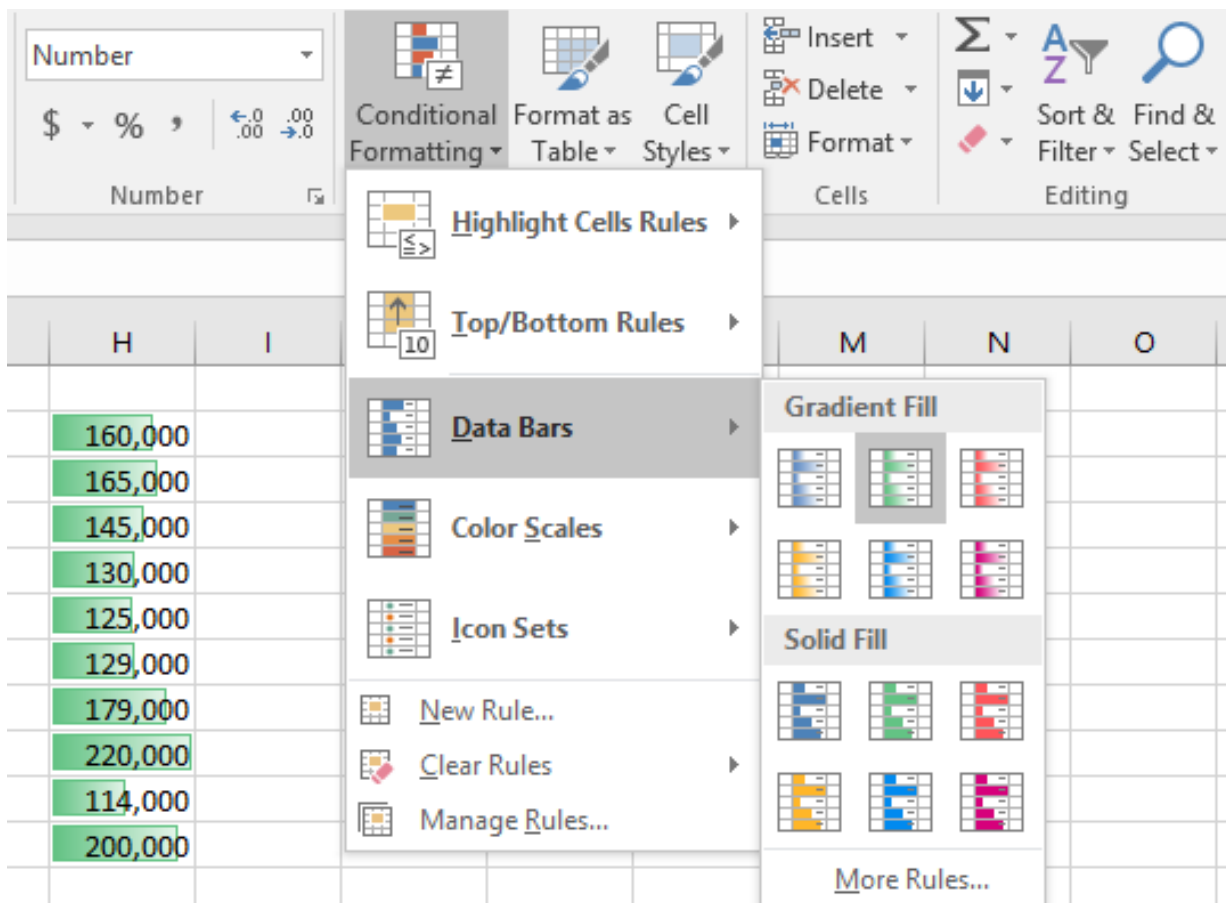
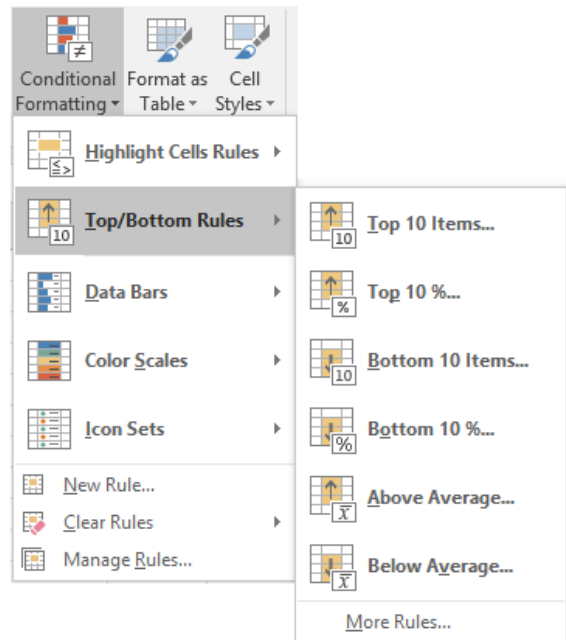
Bottom 10% ... (10% สุดท้าย...) ไฮไลนเซลล์ที่มีค่า (เปอร์เซ็นต์) ต่ำสุดในรายการ 10 อันดับ หรือตามค่าที่ระบุ

Above Average... (สูงกว่าค่าเฉลี่ย) ไฮไลนเซลล์ที่มีค่าที่สูงกว่าค่าเฉลี่ยในรายการ

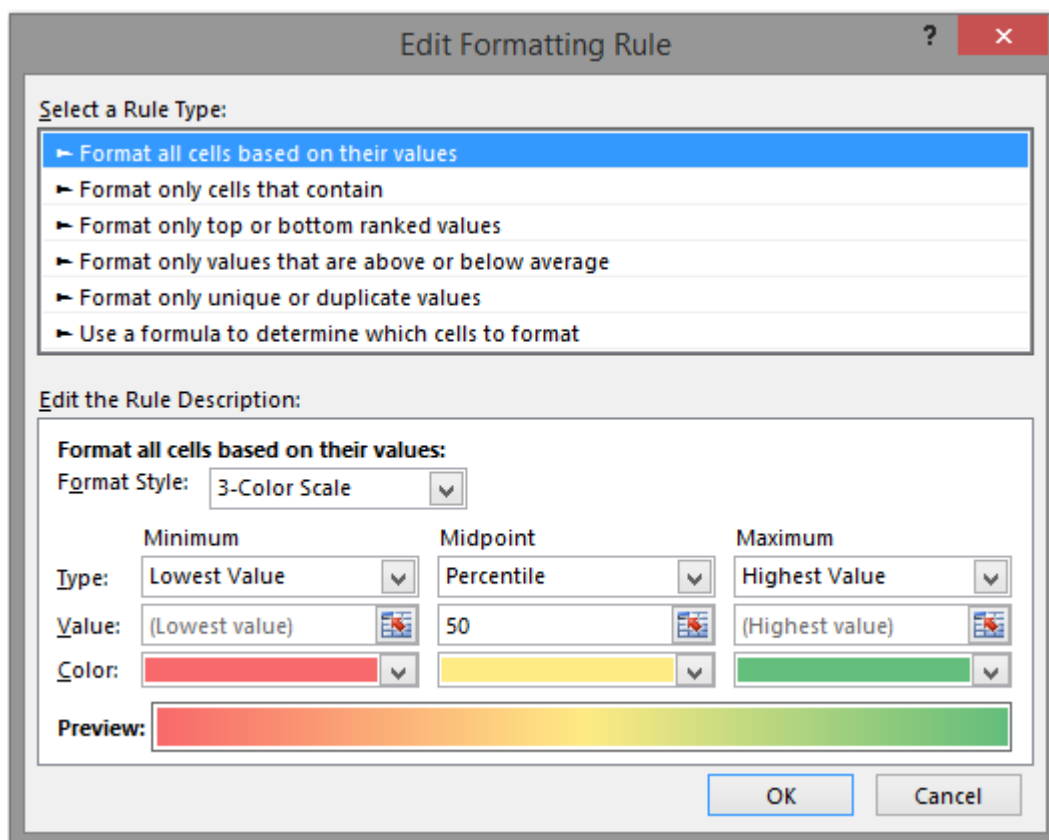
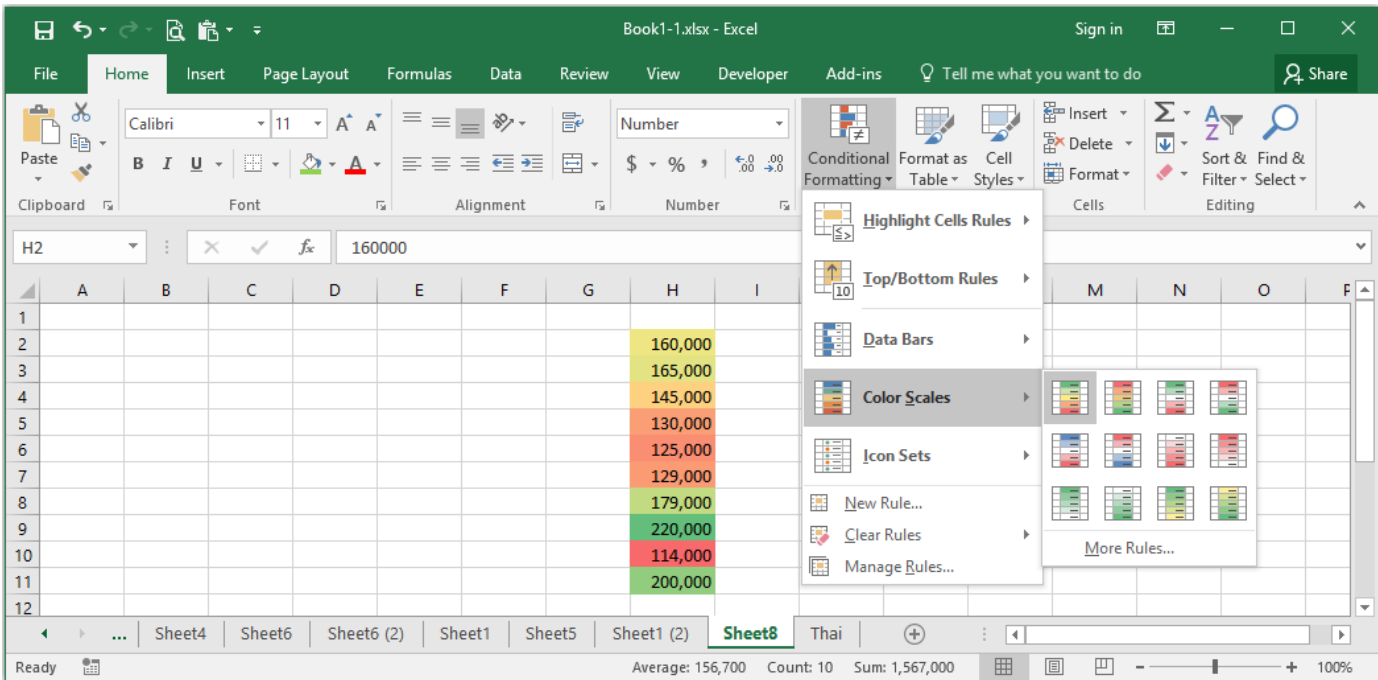
Below Average... (ต่ำกว่าค่าเฉลี่ย) ไฮไลนเซลล์ที่มีค่าที่ต่ำกว่าค่าเฉลี่ยในรายการ

Move Rules... (กฎเพิ่มเติม) สร้างกฎเพิ่มหรือเข้าไปแก้ไข

2.3. วิเคราะห์ค่าตัวเลขด้วยแถบข้อมูล (Data Bar) จะจัดรูปแบบเป็นแถบสีข้อมูลคล้ายกราฟเปรียบเทียบข้อมูลตัวเลขในเซลล์ จะแสดงแถบสีบาร์ตามปริมาณหรือค่าของข้อมูล ด้วยสีพื้นหลังแบบทึบสี และไล่ระดับสี (Gradient) ตามค่าในแต่ละเซลล์ เหมาะสำหรับแสดงค่าข้อมูลที่เป็นตัวเลขเพื่อเปรียบเทียบปริมาณมาก-น้อยให้เห็น ได้ชัดเจนขึ้น

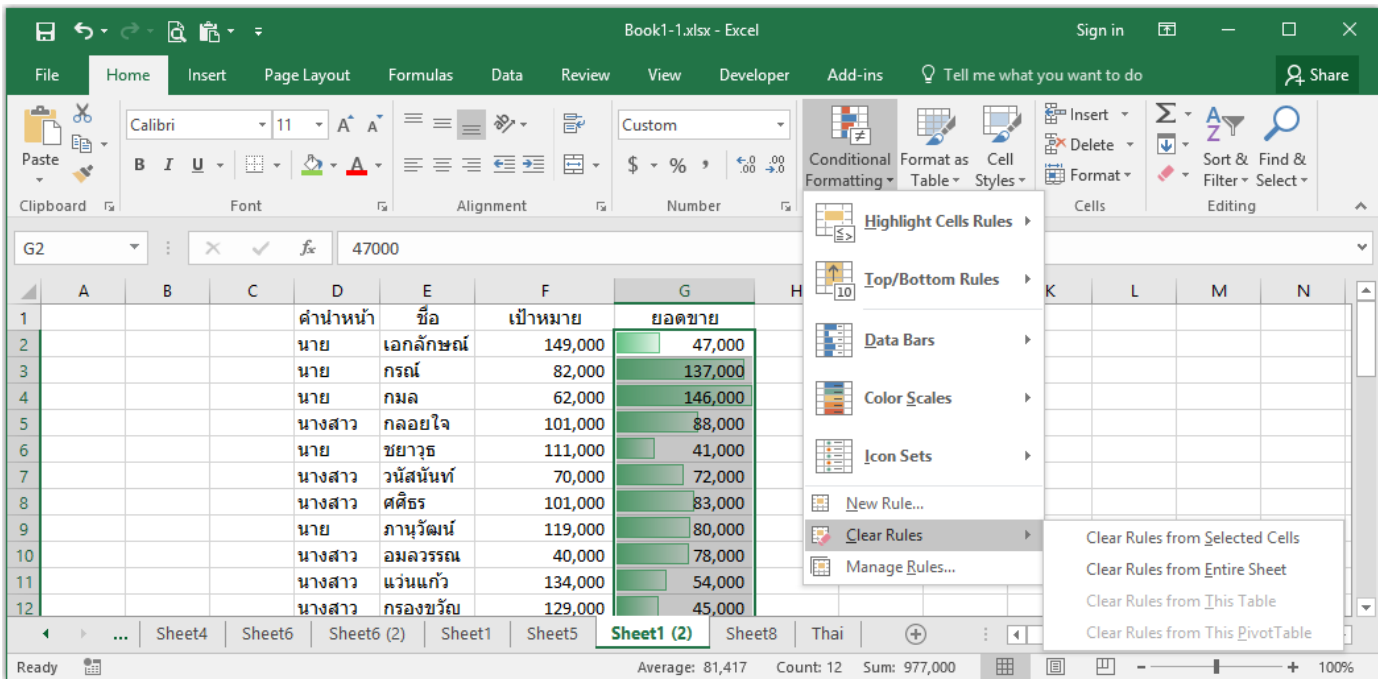


2.4. ไฮไลต์เน้นช่วงข้อมูลด้วยระดับสี (Color Scales) เป็นอีกรูปแบบหนึ่งที่ใช้เปรียบเทียบข้อมูลตัวเลขในเซลล์กับข้อมูลที่เลือกทั้งหมดโดยจะแสดงเฉดสีพื้นไปตามค่าในเซลล์โดยจะเลือกแสดงแบบ 2 ระดับสี (ค่าน้อยที่สุดกับค่ามากที่สุด) หรือ 3 ระดับสี (ค่ามาก ค่ากลาง และค่าน้อย) ค่าสูงสุดและต่ำสุดจากเซลล์จะแสดงด้วยสีพื้นหลังต่าง ๆ กัน หากข้อมูลเหมือนกันก็ใช้สีเดียวกัน



3.2. เลือกรูปแบบเงื่อนไขจาก Ribbon Home

เลือกข้อมูล → Home → คลิกปุ่ม Conditional Formatting → Clear Rules

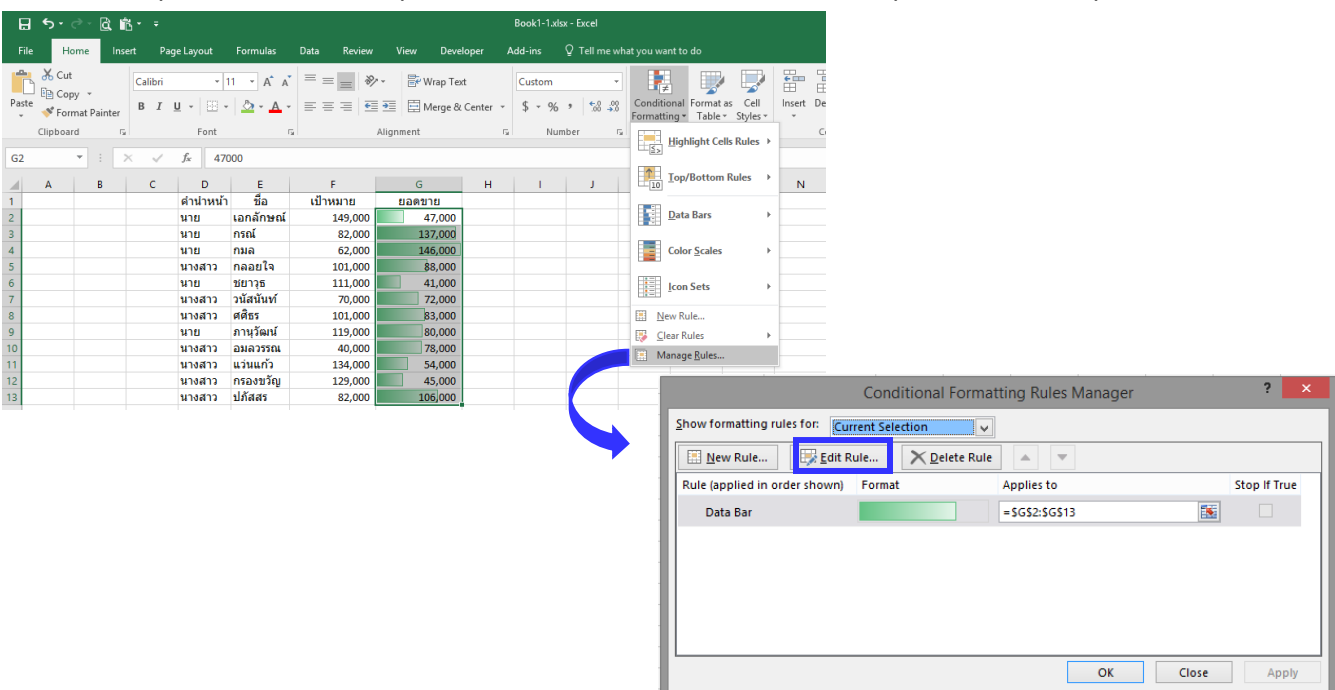


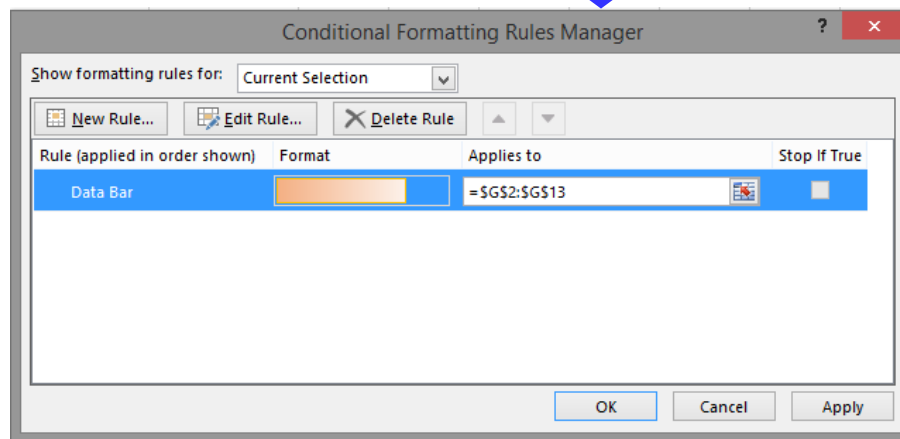
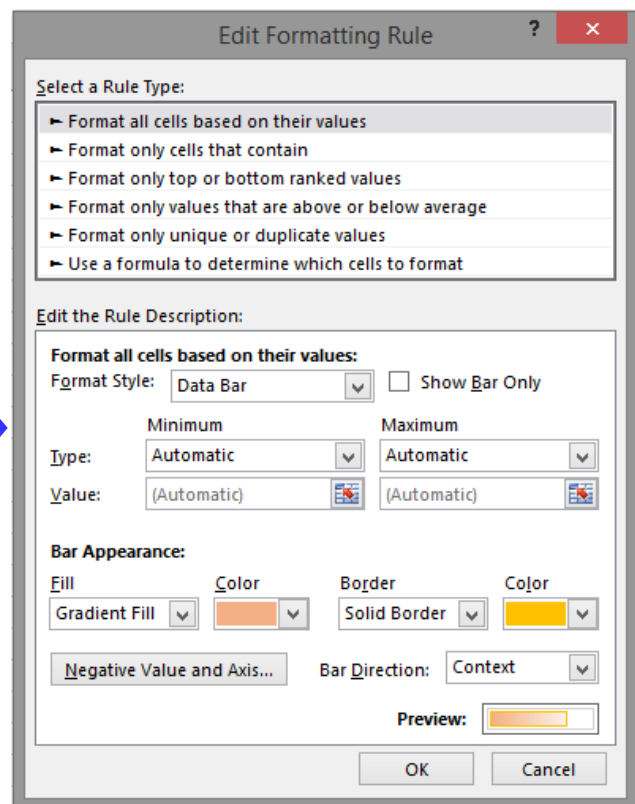
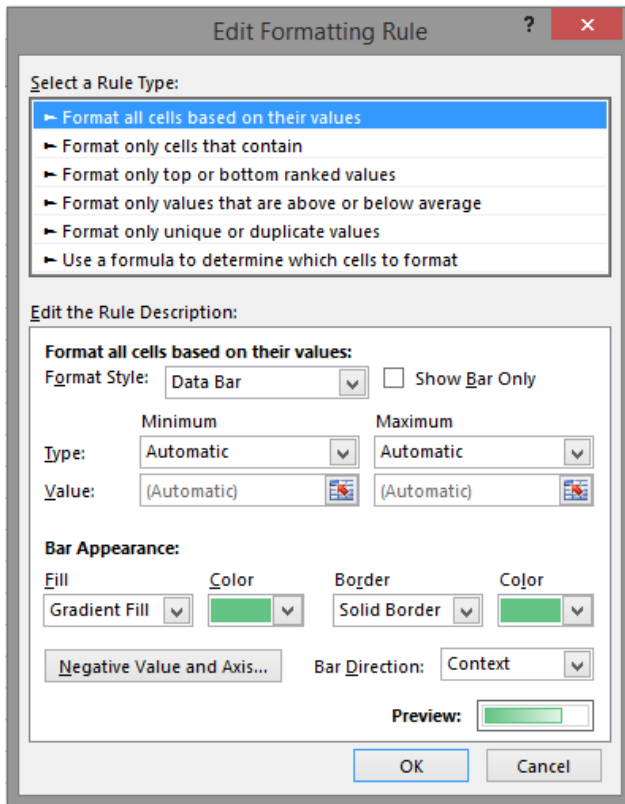
คลิกปุ่ม Conditional Formatting เลือก Clear Rules เลือกการยกเลิกกฎการจัดรูปแบบตามเงื่อนไข มีดังนี้

- Clear Rules form Selected Cells (อ้างอิงจากเซลล์ที่เลือก) ลบกฎในพื้นที่ที่เลือกเท่านั้น
- Clear Rules form Entire Sheet (อ้างอิงจากทั้งแผ่นงาน) ลบกฎทุกกฎที่มีในเวิร์คชีท
- Clear Rules from This Table (อ้างอิงจากตารางนี้) ลบกฎที่ใช้บนตารางที่คลิกเลือก

4. แก้ไขและจัดการกฎที่ใช้จัดรูปแบบตามเงื่อนไข

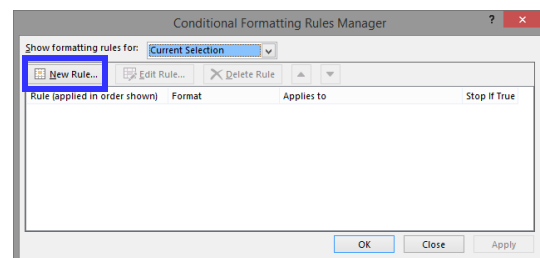
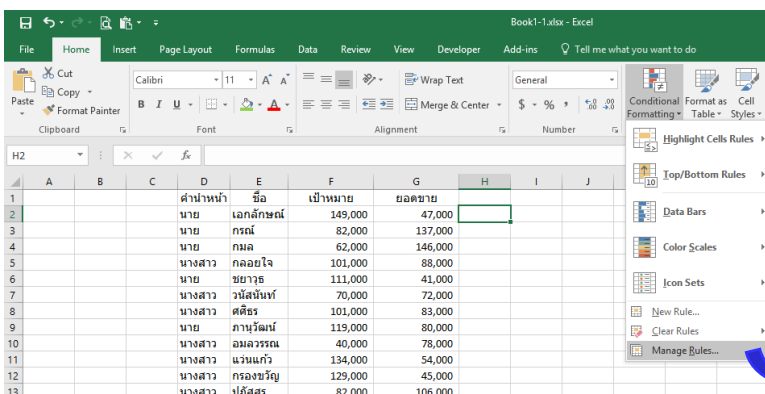
4.1. แก้ไขกฎที่ใช้งานอยู่ (Current Selection) กฎหรือเงื่อนไขที่ใช้จัดรูปแบบตามเงื่อนไขนั้น ได้ถูกตั้งค่ามาตรฐานเอาไว้เบื้องต้น แต่คุณสามารถสร้างกฎขึ้นมาใหม่ หรือแก้ไขกฎเดิมได้ โดยเลือกคำสั่ง Manage Rules... (จัดการกฎ) เช่น การแก้ไขสีกฎ Data Bar

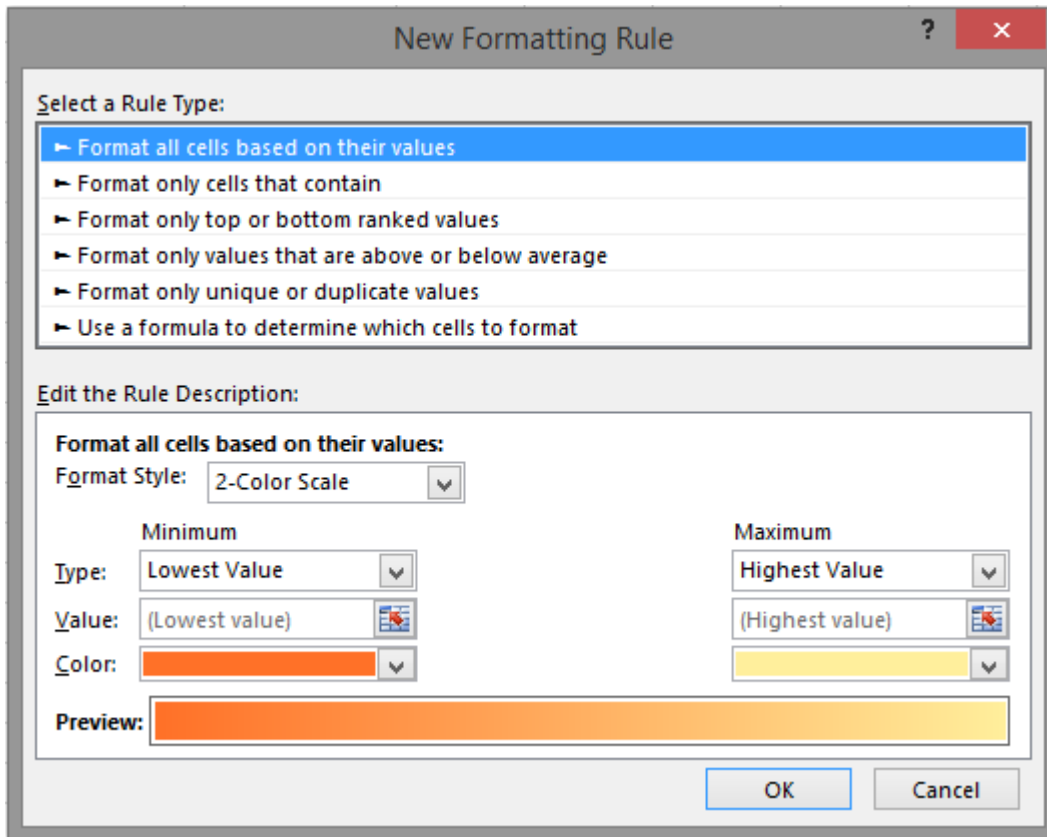




4.2. การสร้างกฎใหม่ (New Rules) การสร้างกฎใหม่จะกำหนดเงื่อนไขได้เหมือนการแก้ไขกฎ (Edit Rules) ที่ผ่านมา แต่คลิกปุ่ม New Rules... แล้วเลือกประเภทของกฎที่ต้องการ

Home → คลิกปุ่ม Conditional Formatting → Manage Rules... → เลือก Rule ที่ต้องการ





การเลือกชนิดของกฎ (Select Rule Type) การแก้ไขกฎ หรือสร้างกฎใหม่จะมีชนิดของกฎการจัดรูปแบบตามเงื่อนไขให้เลือก หรือถ้าคลิกที่ More Rule... ก็จะมาที่คำสั่งของแต่ละประเภทเงื่อนไข ดังนี้

Format all cells based on their values จัดรูปแบบเซลล์ทั้งหมดโดยยึดตามค่าในเซลล์ที่เลือกปัจจุบันว่าใช่เงื่อนไขแบบใด

Format only cells that contain จัดรูปแบบเฉพาะเซลล์ที่มี

Format only Top or bottom ranked values จัดรูปแบบเฉพาะเซลล์ที่มีค่าอยู่ในอันดับแรก และอันดับสุดท้าย

Format only values that are above or below average จัดรูปแบบเฉพาะที่มีค่าสูงกว่าหรือต่ำกว่าค่าเฉลี่ย เช่น above สูงกว่า หรือ below ต่ำกว่า เป็นต้น

Format only unique or duplicate values จัดรูปแบบเฉพาะเซลล์ที่มีค่าซ้ำหรือไม่ซ้ำกับเซลล์อื่น ๆ

- **Duplicate** เซลล์ที่มีข้อมูลซ้ำ

- **Unique** เซลล์ที่ข้อมูลไม่มีซ้ำ

Use a formula to determine which cells to format จัดรูปแบบเซลล์ที่เป็นผลลัพธ์ของสูตรคำนวณที่กำหนด

การทำ **Conditional Formatting** ขั้นสูง การเขียน Conditional Formatting ขั้นสูงนั้น จะเป็นการกำหนดเงื่อนไข ซึ่งใช้กรณีที่ไม่ให้เลือกในเมนู Conditional Format แบบมาตรฐาน เช่น มีการอ้างอิงเงื่อนไขโดยไปดูที่ Cell อื่นแทนที่จะดูค่าจาก Cell ที่ต้องการจะทำการเปลี่ยน Format ตามแบบมาตรฐานที่เคยอธิบายก่อนหน้านี้

โดยที่วิธีการกำหนดเงื่อนไขจะใช้การใส่สูตรด้วยตัวเอง มีขั้นตอนดังนี้

- เลือก Range ที่ต้องการเปลี่ยน Format

- กด Conditional Formatting → New Rule → Use a formula to determine which cells to format

- ในช่องให้ใส่สูตรที่ หากว่าเป็นจริง จึงจะใช้ Format ที่กำหนดไว้

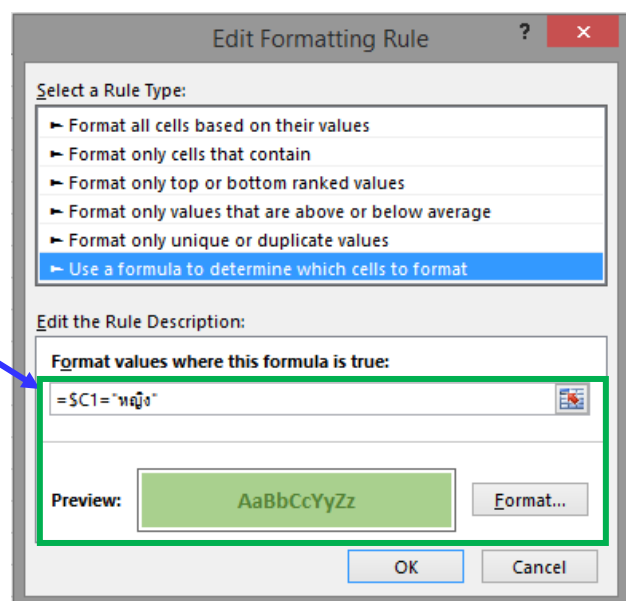
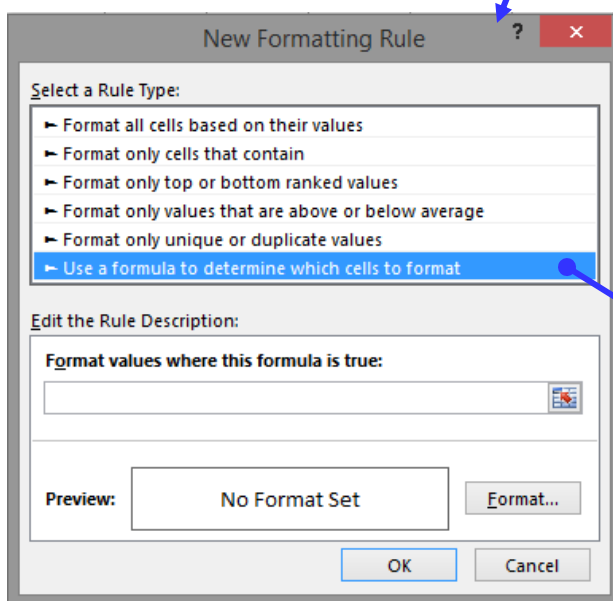
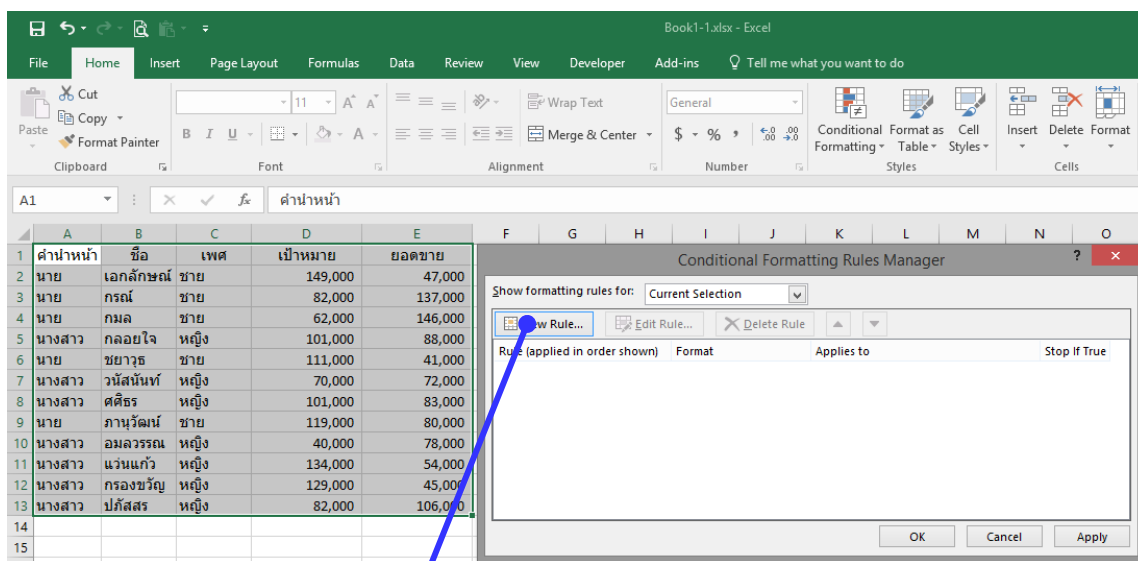
- กด Format... เพื่อกำหนดรูปแบบที่ต้องการใช้

หลักการใส่สูตรใน Conditional Formatting ตรงนี้เป็นสิ่งที่กินส่วนใหญ่จะสับสนมากเวลาใช้ Conditional Formatting ในแบบ Formula หลักการคิดคือ ให้มองเหมือนการเขียนสูตรเป็นลักษณะ Relative Reference นั่นคือ

- ช่อง Active Cell (ซึ่งปกติจะเป็นช่อง Cell ซ้ายบนสุดของ Range ที่กำลังเลือก) คือ ช่องที่จะใช้สูตรที่เราระบุ ใน Range ใน Conditional Formatting ใดๆ เลย

- แต่ถ้าเป็นช่องอื่นใน Range ที่เลือกไว้ จะเหมือนกับการ Copy สูตรจาก Active Cell ไป Paste เลย (ซึ่งปกติแล้วเวลาคลิกไปที่ Cell ต่าง ๆ สูตรใน Conditional Formatting จะถูกใส่เครื่องหมาย \$ ไว้โดยอัตโนมัติ เพื่อไม่ให้สูตรเลื่อนไปไหน)

- ดังนั้น ถ้าคุณต้องการให้สูตรเลื่อน คุณอาจต้องปลด เครื่องหมาย \$ ออกในทิศทางที่จำเป็น คุณจึงต้องวางแผนให้ดีว่าจะเขียนสูตรอ้างอิงแบบใด จึงจะได้ผลลัพธ์ตามต้องการ เพราะบางที Cell Reference บางตัวก็ต้อง Lock ไว้ บางตัวก็ต้องเลื่อน (คล้ายกับการเขียนสูตรปกติ)



Conditional Formatting Rules Manager

Show formatting rules for: Current Selection

New Rule... Edit Rule... Delete Rule

| Rule (applied in order shown) | Format | Applies to | Stop If True |
|-------------------------------|------------|--------------|--------------|
| Formula: =SAS1:SE\$13 | AaBbCcYyZz | =SAS1:SE\$13 | |

OK Cancel

File Home Insert Page Layout Formulas Data Review View Develop

Clipboard Font Alignment

A1 : X ✓ fx ดำเนินค้า

| | A | B | C | D | E | F | G |
|----|-----------|-----------|------|----------|---------|---|---|
| 1 | ดำเนินค้า | ชื่อ | เพศ | เป้าหมาย | ยอดขาย | | |
| 2 | นาย | เอกสิทธิ์ | ชาย | 149,000 | 47,000 | | |
| 3 | นาย | กรณ์ | ชาย | 82,000 | 137,000 | | |
| 4 | นาย | กมล | ชาย | 62,000 | 146,000 | | |
| 5 | นางสาว | กลอยใจ | หญิง | 101,000 | 88,000 | | |
| 6 | นาย | ชยาวุธ | ชาย | 111,000 | 41,000 | | |
| 7 | นางสาว | วันสนันท์ | หญิง | 70,000 | 72,000 | | |
| 8 | นางสาว | ศศิธร | หญิง | 101,000 | 83,000 | | |
| 9 | นาย | ภาณุวัฒน์ | ชาย | 119,000 | 80,000 | | |
| 10 | นางสาว | อมลวรรณ | หญิง | 40,000 | 78,000 | | |
| 11 | นางสาว | แว่นแก้ว | หญิง | 134,000 | 54,000 | | |
| 12 | นางสาว | ครองขวัญ | หญิง | 129,000 | 45,000 | | |
| 13 | นางสาว | ปภัศสร | หญิง | 82,000 | 106,000 | | |
| 14 | | | | | | | |

เอกสารอ้างอิง

ดวงพร เกียงคำ. (2560). คู่มือใช้งาน Excel 2016 ฉบับสมบูรณ์. ไอซีดีฯ, นนทบุรี

ดวงพร เกียงคำ. (2557). ใช้งานอย่างมืออาชีพ Excel 2010 ฉบับสมบูรณ์. ไอซีดีฯ, นนทบุรี

ศิระ เอกบุตร. (2559). Excel Level Up!—พิมพ์ครั้งที่ 2. อมรินทร์พริ้นติ้งแอนด์พับลิชชิ่ง, กรุงเทพฯ

สืบค้นจาก : <https://reportingengineer.com/>

สืบค้นจาก : <http://www.inwexcel.com/>

สืบค้นจาก : <https://support.office.com/th-th>

สืบค้นจาก : <http://vba-msexcell.blogspot.com/2014/08/conditional-formatting.html>